

FILTRI A PULIZIA MANUALE MANUAL CLEANING FILTERS FILTROS CON LIMPIEZA MANUAL

FILTRO A RETE CON PULIZIA A SCANNER MANUALE

I filtri autopulenti manuali sono stati realizzati per la pulizia di acque reflue, anche dove sia presente una certa quantità di sabbia e possono essere utilizzati in tutte quelle situazioni in cui sia necessaria una filtrazione senza interruzioni. La loro particolarità è di poter essere puliti senza smontarli. Una volta raggiunto l'intasamento del filtro è sufficiente infatti aprire la valvola di scarico e ruotare la manovella posta sul filtro per pulirlo e ritornare al potere filtrante iniziale. Grazie ad un sistema di scanners interni, la sporcizia viene convogliata all'interno del tubo, garantendo tempi lunghi fra una pulizia e l'altra.

- Filetti G3 e G2
- Capacità filtrante filtro 3": 60 m³/h
- Capacità filtrante filtro 2": 40 m³/h
- Cartuccia filtro 3": Ø 131x556 mm
- Cartuccia filtro 2": Ø 131x375 mm
- Corpo in Nylon® rinforzato fibra di vetro, guarnizioni in EPDM
- Pressione di esercizio max 10 bar
- Completo di valvola di scarico Femmina da G 1 1/4
- Doppio attacco per manometro G1/4 F
- Flangia di serraggio in Acciaio Inox
- **Kit di segnalazione intasamento incluso**

La pressione minima di lavaggio è di 2 bar, qualora si lavorasse con pressioni inferiori è consigliabile montare a valle del filtro una valvola a sfera come sostegno pressione.

MANUAL CLEANING MESH FILTER WITH SCANNING SYSTEM

Manual self-cleaning filters are intended to be used in waste water, even if it contains sand, and in all those cases where a non-stop filtering action is required. Their special feature is that they can be cleaned without being removed. Once the filter has reached its max. clogging level, just open the drain valve and turn the handle onto the filter to clean it and restore its original filtering rate. An inner scanning system sends dirt particles into the tube, thus ensuring longer cleaning intervals.

- 3" and 2" threading
- 3" filter flow rate: 60 m³/h
- 2" filter flow rate: 40 m³/h
- 3" filter cartridge: Ø 131x556 mm
- 2" filter cartridge: Ø 131x375 mm
- Fibreglass reinforced Nylon® body, EPDM seals
- Max. operating pressure 10 bar (145 PSI)
- Complete with 3/4" BSP female drain valve
- Twin connector for G 1 1/4" F BSP pressure gauge
- Stainless steel tightening flange
- **Clogging device included**

Min. cleaning pressure is 2 bar (29 PSI). In case of lower pressure values, the use of a pressure increasing ball valve after the filter is recommended.

FILTRO DE RED CON LIMPIEZA DE SCANNER MANUAL

Los filtros auto-limpiantes manuales han sido realizados para la limpieza de aguas residuales, incluso en presencia de una cierta cantidad de arena y pueden usarse en todas las situaciones donde es necesario un filtrado sin interrupciones. Su particularidad es que pueden limpiarse sin necesidad de desmontarse. Una vez que el filtro se ha atascado, es suficiente abrir la válvula de descarga y girar la manivela ubicada sobre el filtro para limpiarlo y para que recupere su poder filtrante inicial. Gracias a un sistema de scanner interno, la suciedad es encañalada dentro del tubo, de esta manera se garantiza un prolongado período de trabajo entre una limpieza y la otra.

- Roscas 3" y 2"
- Capacidad filtrante filtro 3": 60 m³/h
- Capacidad filtrante filtro 2": 40 m³/h
- Cartucho filtro 3": Ø 131x556 mm
- Cartucho filtro 2": Ø 131x375 mm
- Cuerpo de Nylon® reforzado con fibra de vidrio, junta de EPDM
- Presión de ejercicio máx. 10 bar
- Con válvula de descarga Hembra de 1 1/4" BSP
- Doble toma para manómetro 1/4" F BSP
- Brida de ajuste de Acero Inox
- **Kit de señalización de obstrucción incluido**

La presión mínima de lavado es de 2 bar, en caso que se trabajara con presiones inferiores se recomienda montar línea abajo del filtro una válvula de bola para mantener la presión.



ISO
colour
coding



COD. CODE CÓD.	F (BSP)	Rete Screen Red		Area		Area effettiva Effective area Area efectiva	
		Type	mesh	cm²	sq.inches	cm²	sq.inches
334 394	G3	inox	100/32	1150	178.2	534	82.8
334 395		inox	120/32			522	80.9
334 396		inox	150/32			486	75.3

COD. CODE CÓD.	F (BSP)	Rete Screen Red		Area		Area effettiva Effective area Area efectiva	
		Type	mesh	cm²	sq.inches	cm²	sq.inches
332 374	G2	inox	100/32	770	119.3	357	55.3
332 375		inox	120/32			350	54.2
332 376		inox	150/32			326	50.5

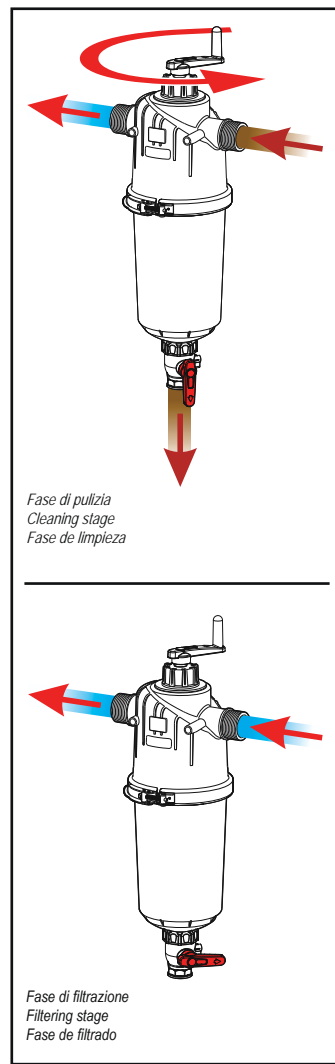
KIT SEGNALAZIONE INTASAMENTO CLOGGING DEVICE KIT DE SEÑALIZACIÓN DE OBSTRUCCIÓN



Quando la differenza di pressione tra entrata e uscita aumenta, a causa dell'intasamento del filtro, il tappo segnalatore rosso scatta, indicando che la cartuccia necessita di essere pulita.

When the pressure difference between inlet and outlet increases, due to clogging of the filter, the red cap snaps, indicating that the cartridge needs to be cleaned

Cuando la diferencia de presión entre la entrada y la salida sube, debido a la obstrucción del filtro, la tapa roja de señalización salta, indicando que el cartucho necesita ser limpiado.



FILTRI A DISCHI DISK FILTERS FILTROS DE DISCO

FILTRI A DISCHI DA 3" SERIE 334

- Corpo in Nylon® rinforzato con fibra di vetro
- Capacità filtrante 60 m³/h
- Guarnizioni in EPDM
- Scarico filettato G 1 1/4" M
- Compieti di tappo di spurgo G 1 1/4" F
- Tappo di chiusura G 3"
- Doppio attacco per manometro G 1/4" F
- Fascetta di serraggio in acciaio INOX
- Pressione massima di utilizzo 10 bar

DISK FILTERS 3" SERIES 334

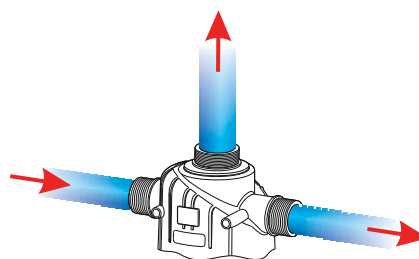
- Reinforced fiber glass Nylon® body
- Filtering capacity 60 m³/h
- EPDM seals
- Threaded drain 1 1/4" M BSP
- With drain plug 1 1/4" F BSP
- 3" BSP plug included
- Twin connections for pressure gauge 1/4" F BSP
- STAINLESS steel clamp
- Maximum working pressure: 10 bar (145 PSI)

FILTROS DE DISCO 3" SERIE 334

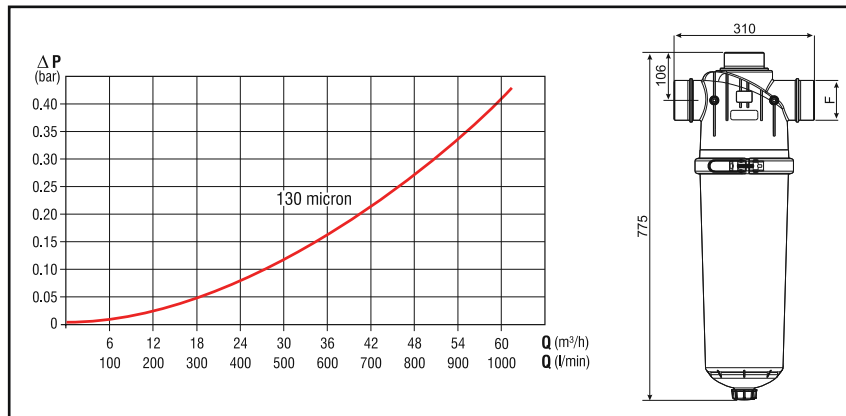
- Cuerpo de Nylon® reforzado con fibra de vidrio
- Capacidad filtrante 60 m³/h
- Juntas de EPDM
- Descarga roscada 1 1/4" M BSP
- Con tapón de purga 1 1/4" F BSP
- Tapón de cierre 3" BSP en dotación
- Doble toma para manómetro 1/4" F BSP
- Abrazadera de ajuste de acero INOX
- Presión máxima de uso 10 bar



COD. CODE CÓD.	F (BSP)	Passaggi Opening Pasajes		Superficie filtrante Filtering area Superficie de filtrado	
		Type	micron	cm²	sq.inches
334 596	G 3	Disc	100	2090	232.8
334 595		Disc	130		
334 5935		Disc	200		



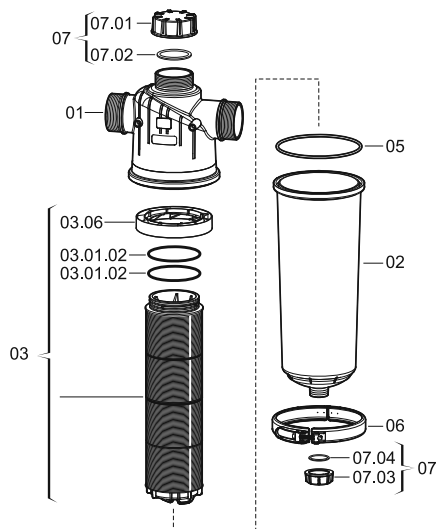
Disponibili anche con attacchi
Also available with couplings
Disponibles también con tomas



RICAMBI

SPARE PARTS

REPUESTOS



POS.	COD. / CODE / CÓD.	Micron	Descrizione	Description	Descripción
01	332 090.010	---	Corpo filtro	Filter body	Cuerpo del filtro
02	334 000.020	---	Coperchio filtro	Filter bowl	Tapa del filtro
03	334 505.030	130	Cartuccia filtro	Filter element	Cartucho del filtro
03	334 506.030	100	Cartuccia filtro	Filter element	Cartucho del filtro
03	334 5035.030	200	Cartuccia filtro	Filter element	Cartucho del filtro
03.01.02	G11075	---	OR 3.53 x 104.40	OR 3.53 x 104.40	OR 3.53 x 104.40
03.06	332 500.060	---	Disco deflettore di flusso	Flow deflecting plate	Disco deflector de flujo
05	G11065	---	OR 6 x 185	OR 6 x 185	OR 6 x 185
06	332 000.040	---	Fascia di serraggio	Locking clamp	Banda de sujeción
07	332 090.500	---	Kit tappi e guarnizioni	Seal and cap kit	Kit tapones y juntas
07.01	332 090.011	---	Tappo di chiusura	Shut-off cap	Tapón de cierre
07.02	G40007	---	Guarnizione piana 59 x 86 x 4	59 x 86 x 4 flat seal	Junta plana 59 x 86 x 4
07.03	2102050	---	Tappo di spurgo 1/4" F	Drain plug 1/4" F	Tapón de purga 1/4" F
07.04	G40015	---	Guarnizione piana 27.5 x 39.5 x 2.5	27.5 x 39.5 x 2.5 flat seal	Junta plana 27.5 x 39.5 x 2.5

FILTRI A DISCHI DISK FILTERS FILTROS DE DISCO



FILTRI A DISCHI DA 2" SERIE 334

- Corpo in Nylon® rinforzato con fibra di vetro
- Capacità filtrante 48 m³/h
- Guarnizioni in EPDM
- Scarico filettato G 1 1/4" M
- Completì di tappo di spurgo G 1 1/4" F
- Tappo di chiusura G 2"
- Doppio attacco per manometro G 1/4" F
- Fascetta di serraggio in acciaio INOX
- Pressione massima di utilizzo 10 bar

DISK FILTERS 2" SERIES 334

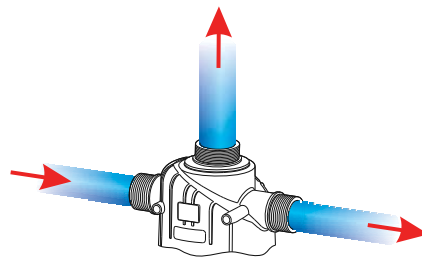
- Reinforced fiber glass Nylon® body
- Filtering capacity 48 m³/h
- EPDM seals
- Threaded drain 1 1/4" M BSP
- With drain plug 1 1/4" F BSP
- 2" BSP plug included
- Twin connections for pressure gauge 1/4" F BSP
- STAINLESS steel clamp
- Maximum working pressure: 10 bar (145 PSI)

FILTROS DE DISCO 2" SERIE 334

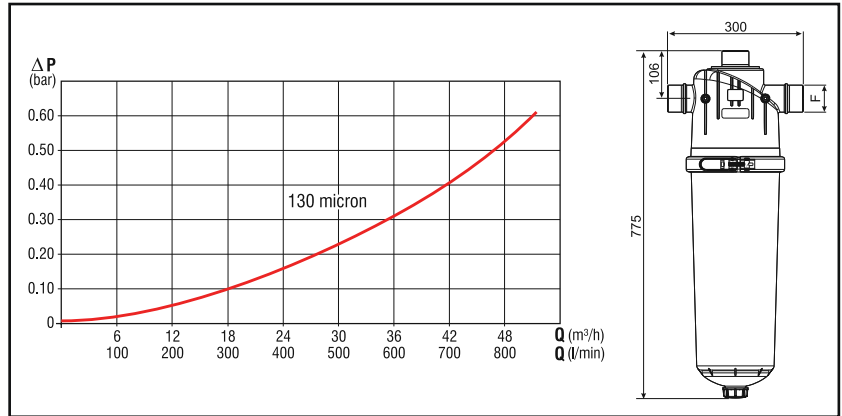
- Cuerpo de Nylon® reforzado con fibra de vidrio
- Capacidad filtrante 48 m³/h
- Juntas de EPDM
- Descarga roscada 1 1/4" M BSP
- Con tapón de purga 1 1/4" F BSP
- Tapón de cierre 2" BSP en dotación
- Doble toma para manómetro 1/4" F BSP
- Abrazadera de ajuste de acero INOX
- Presión máxima de uso 10 bar



COD. CODE CÓD.	F (BSP)	Passaggi Opening Pasajes		Superficie filtrante Filtering area Superficie de filtrado	
		Type	micron	cm²	sq.inches
334 576	G 2	Disc	100	2090	232.8
334 575		Disc	130		
334 5735		Disc	200		



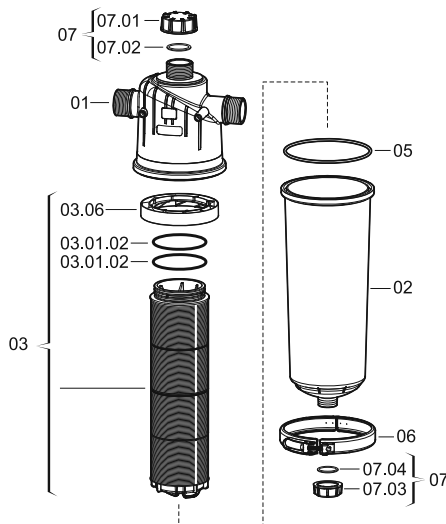
Disponibili anche con attacchi
Also available with couplings
Disponibles también con tomas



RICAMBI

SPARE PARTS

REPUESTOS



POS.	COD. / CODE / CÓD.	Micron	Descrizione	Description	Descripción
01	332 070.010	---	Corpo filtro	Filter body	Cuerpo del filtro
02	334 000.020	---	Coperchio filtro	Filter bowl	Tapa del filtro
03	334 505.030	130	Cartuccia filtro	Filter element	Cartucho del filtro
03	334 506.030	100	Cartuccia filtro	Filter element	Cartucho del filtro
03	334 5035.030	200	Cartuccia filtro	Filter element	Cartucho del filtro
03.01.02	G11075	---	OR 3.53 x 104.40	OR 3.53 x 104.40	OR 3.53 x 104.40
03.06	332 500.060	---	Disco deflettore di flusso	Flow deflecting plate	Disco deflector de flujo
05	G11065	---	OR 6 x 185	OR 6 x 185	OR 6 x 185
06	332 000.040	---	Fascia di serraggio	Locking clamp	Banda de sujeción
07	332 070.500	---	Kit tappi e guarnizioni	Seal and cap kit	Kit tapones y juntas
07.01	332 070.011	---	Tappo di chiusura	Shut-off cap	Tapón de cierre
07.02	G40005	---	Guarnizione piana 40 x 57.5 x 4	40 x 57.5 x 4 flat seal	Junta plana 40 x 57.5 x 4
07.03	2102050	---	Tappo di spurgo 1/4" F	Drain plug 1/4" F	Tapón de purga 1/4" F
07.04	G40015	---	Guarnizione piana 27.5 x 39.5 x 2.5	27.5 x 39.5 x 2.5 flat seal	Junta plana 27.5 x 39.5 x 2.5

FILTRI A DISCHI DISK FILTERS FILTROS DE DISCO

FILTRI A DISCHI DA 2" SERIE 332

- Corpo in Nylon® rinforzato con fibra di vetro
- Capacità filtrante 40 m³/h
- Guarnizioni in EPDM
- Scarico filettato G 1 1/4" M
- Composti di tappo di spurgo G 1 1/4" F
- Tappo di chiusura G 2"
- Doppio attacco per manometro G 1/4" F
- Fascetta di serraggio in acciaio INOX
- Pressione massima di utilizzo 10 bar

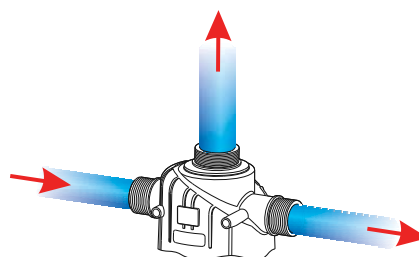
DISK FILTERS 2" SERIES 332

- Reinforced fiber glass Nylon® body
- Filtering capacity 40 m³/h
- EPDM seals
- Threaded drain 1 1/4" M BSP
- With drain plug 1 1/4" F BSP
- 2" BSP plug included
- Twin connections for pressure gauge 1/4" F BSP
- STAINLESS steel clamp
- Maximum working pressure: 10 bar (145 PSI)

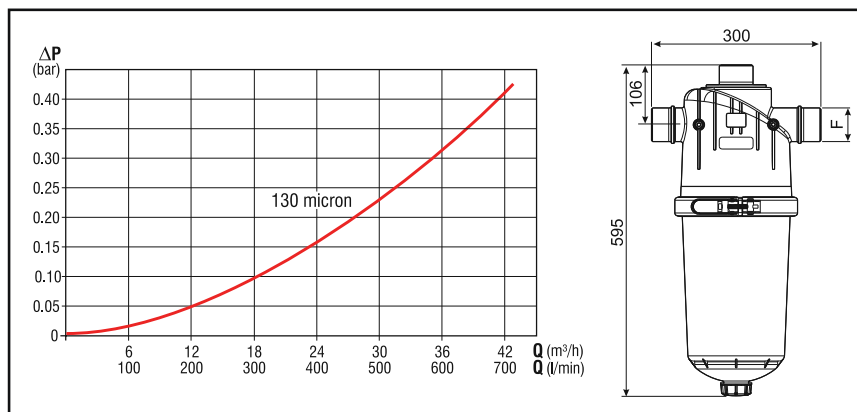
FILTROS DE DISCO 2" SERIE 332

- Cuerpo de Nylon® reforzado con fibra de vidrio
- Capacidad filtrante 40 m³/h
- Juntas de EPDM
- Descarga roscada 1 1/4" M BSP
- Con tapón de purga 1 1/4" F BSP
- Tapón de cierre 2" BSP en dotación
- Doble toma para manómetro 1/4" F BSP
- Abrazadera de ajuste de acero INOX
- Presión máxima de uso 10 bar

COD. CODE CÓD.	F (BSP)	Passaggi Opening Pasajes		Superficie filtrante Filtering area Superficie de filtrado	
		Type	micron	cm²	sq.inches
332 576	G 2	Disc	100	1360	210.7
332 575		Disc	130		
332 5735		Disc	200		



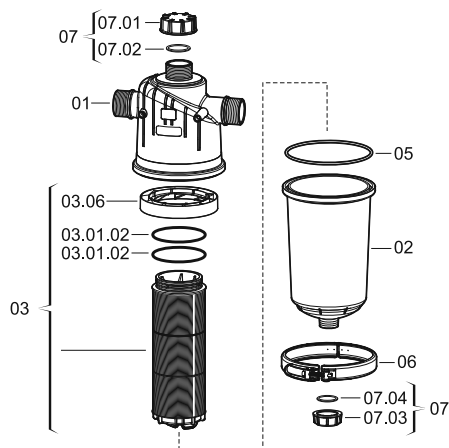
Disponibili anche con attacchi
Also available with couplings
Disponibles también con tomas



RICAMBI

SPARE PARTS

REPUESTOS



POS.	COD. / CODE / CÓD.	Micron	Descrizione	Description	Descripción
01	332 070.010	---	Corpo filtro	Filter body	Cuerpo del filtro
02	332 000.020	---	Coperchio filtro	Filter bowl	Tapa del filtro
03	332 505.030	130	Cartuccia filtro	Filter element	Cartucho del filtro
03	332 506.030	100	Cartuccia filtro	Filter element	Cartucho del filtro
03	332 5035.030	200	Cartuccia filtro	Filter element	Cartucho del filtro
03.01.02	G11075	---	OR 3.53 x 104.40	OR 3.53 x 104.40	OR 3.53 x 104.40
03.06	332 500.060	---	Disco deflettore di flusso	Flow deflecting plate	Disco deflector de flujo
05	G11065	---	OR 6 x 185	OR 6 x 185	OR 6 x 185
06	332 000.040	---	Fascia di serraggio	Locking clamp	Banda de sujeción
07	332 070.500	---	Kit tappi e guarnizioni	Seal and cap kit	Kit tapones y juntas
07.01	332 070.011	---	Tappo di chiusura	Shut-off cap	Tapón de cierre
07.02	G40005	---	Guarnizione piana 40 x 57.5 x 4	40 x 57.5 x 4 flat seal	Junta plana 40 x 57.5 x 4
07.03	2102050	---	Tappo di spurgo 1/4" F	Drain plug 1/4" F	Tapón de purga 1/4" F
07.04	G40015	---	Guarnizione piana 27.5 x 39.5 x 2.5	27.5 x 39.5 x 2.5 flat seal	Junta plana 27.5 x 39.5 x 2.5

FILTRI A DISCHI DA 1" SERIE 325

- Filetti G 1
- Capacità filtrante 5,5 m³/h
- Cartuccia estraibile e lavabile
- Corpo in polipropilene
- Guarnizioni in EPDM
- Pressione d'esercizio max. 10 bar
- Idoneo al filtraggio di acque con impurità inorganiche e per impianti di irrigazione in genere

DISK FILTERS 1" SERIES 325

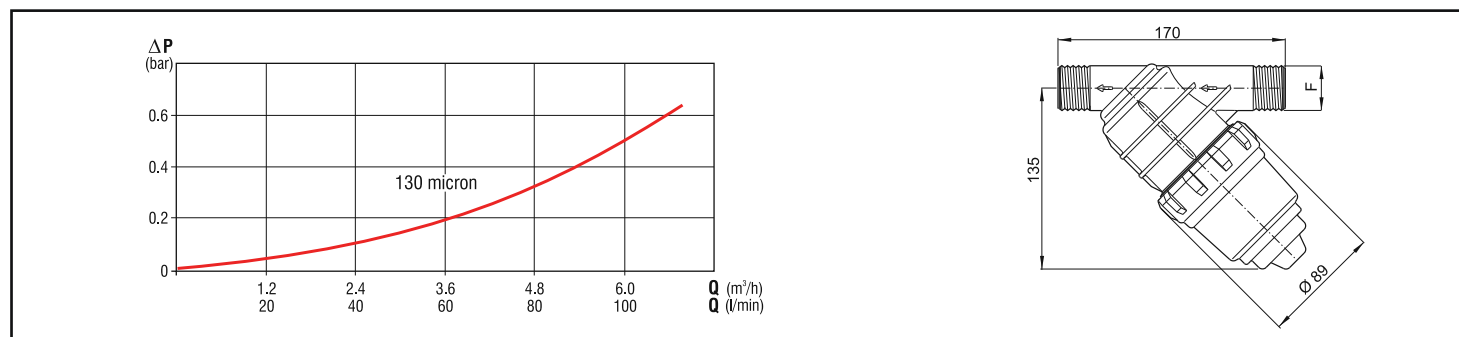
- 1" BSP threads
- Filtering capacity 5,5 m³/h
- Extractable and washable cartridge
- Polypropylene body
- EPDM gaskets
- Max working pressure 10 bar (145 PSI)
- Suitable for filtering inorganic impurities and for irrigation systems.

FILTROS DE DISCO 1" SERIE 325

- Roscas 1 BSP
- Capacidad filtrante 5,5 m³/h
- Cartucho extraíble y lavable
- Cuerpo de polipropileno
- Juntas de EPDM
- Presión de ejercicio max. 10 bar
- Idoneo para filtrar impuridad inorganicos y para riego.



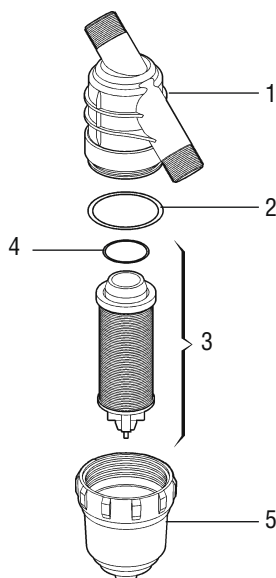
COD. CODE CÓD.	F (BSP)	Passaggi Opening Pasajes		Superficie filtrante Filtering area Superficie de filtrado	
		Type	micron	cm ²	sq.inches
325 545	G1	Disc	130	204	31.6



RICAMBI

SPARE PARTS

REPUESTOS



POS.	COD. / CODE / CÓD.	Micron	Descrizione	Description	Descripción
1	325540.010	---	Corpo filtro	Filter body	Cuerpo del filtro
2	325000.040	---	OR 63.5 x 3.5	OR 63.5 x 3.5	OR 63.5 x 3.5
3	325505.030	130	Cartuccia filtro	Filter element	Cartucho del filtro
4	G10071	---	OR 44.6 x 2.6	OR 44.6 x 2.6	OR 44.6 x 2.6
5	325500.020	---	Coperchio filtro	Filter bowl	Tapa del filtro

FILTRI A RETE DA 3" SERIE 334

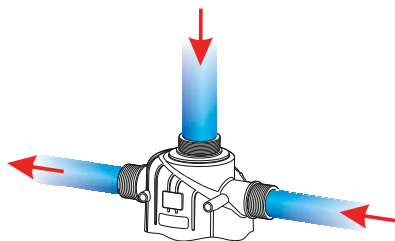
- Filetti G 3
- Capacità filtrante 60 m³/h
- Cartuccia Ø 131 x 556 mm
- Corpo in Nylon® rinforzato fibra di vetro, guarnizioni in EPDM
- Pressione d'esercizio max. 10 bar
- Completo di tappo di spurgo G 1 1/4" F
- Tappo di chiusura G 3" in dotazione
- Doppio attacco per manometro G 1/4" F
- Fascetta di serraggio in Acciaio Inox

3" SCREEN FILTERS SERIES 334

- 3" BSP threads
- Filtering capacity 60 m³/h
- Cartridge Ø 131 x 556 mm
- Reinforced fiber glass Nylon® body, EPDM gaskets
- Working pressure 10 bar max (145 PSI max)
- Drain plug 1 1/4" F BSP included
- Supplied with shut-off cap 3" BSP
- Double attachment for 1/4" F BSP pressure gauge
- Stainless steel clamp

FILTROS DE MALLA 3" SERIE 334

- Roscas 3" BSP
- Capacidad filtrante 60 m³/h
- Cartucho Ø 131 x 556 mm
- Cuerpo en Nylon® reforzado con fibra de vidrio, juntas de EPDM
- Presión máx. de funcionamiento 10 bar
- Enchufe de drenaje 1 1/4" F BSP incluida
- Equipado con tapa de cierre 3" BSP
- Doble toma para manómetro 1/4" F BSP
- Abrazadera de ajuste en Acero Inox

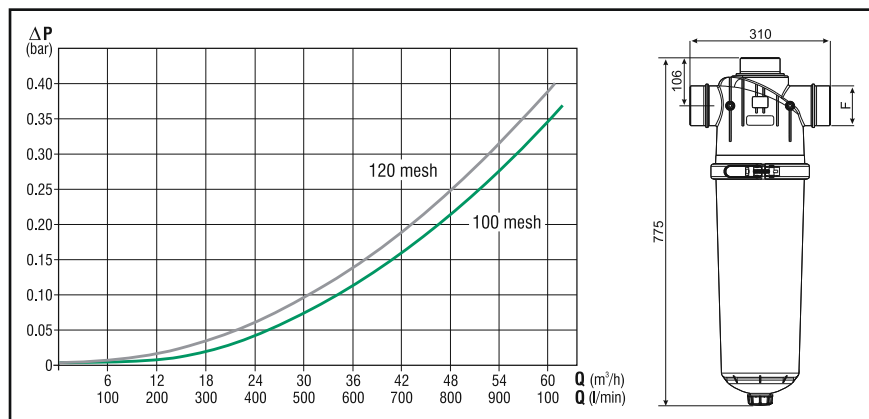


Struttura cartuccia in polipropilene - Polypropylene cartridge frame - Cartucho de polipropileno

COD. CODE Cód.	F (BSP)	Rete Screen Red		Area		Area effettiva Effective area Area efectiva	
		Type	mesh	cm²	sq.inches	cm²	sq.inches
334 092	G3	Inox	32	1150	178.2	636	98.6
334 093		Inox	50			584	90.5

Cartuccia con doppia rete - Double net cartridge - Cartucho con doble red

COD. CODE Cód.	F (BSP)	Rete Screen Red		Area		Area effettiva Effective area Area efectiva	
		Type	mesh	cm²	sq.inches	cm²	sq.inches
334 2935	G3	Inox	80/32	1150	178.2	641	99.3
334 294		Inox	100/32			534	82.8
334 295		Inox	120/32			522	80.9
334 296		Inox	150/32			486	75.3
334 2965		Inox	200/32			416	64.5



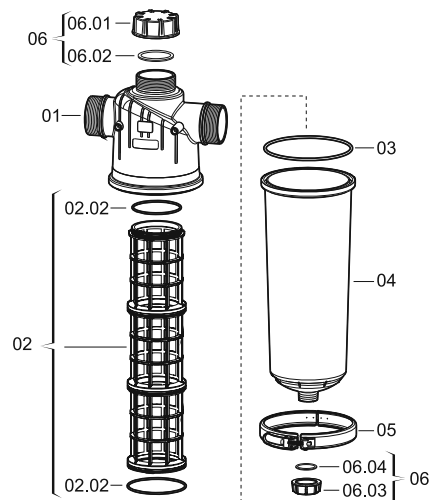
Disponibili anche con attacchi
Also available with couplings
Disponibles también con tomas



RICAMBI

SPARE PARTS

REPUESTOS



POS.	COD. / CODE / Cód.	Mesh	Descrizione	Description	Descripción
01	332 090.010	---	Corpo filtro	Filter body	Cuerpo del filtro
02	334 2002.030	32	Cartuccia filtro	Filter element	Cartucho del filtro
02	334 2003.030	50	Cartuccia filtro	Filter element	Cartucho del filtro
02	334 22035.030	80/32	Cartuccia filtro	Filter element	Cartucho del filtro
02	334 2204.030	100/32	Cartuccia filtro	Filter element	Cartucho del filtro
02	334 2205.030	120/32	Cartuccia filtro	Filter element	Cartucho del filtro
02	334 2206.030	150/32	Cartuccia filtro	Filter element	Cartucho del filtro
02	334 22065.030	200/32	Cartuccia filtro	Filter element	Cartucho del filtro
02.02	G11064	---	OR 3.53 x 107.50	OR 3.53 x 107.50	OR 3.53 x 107.50
03	G11065	---	OR 6 x 185	OR 6 x 185	OR 6 x 185
04	334 000.020	---	Coperchio filtro	Filter bowl	Tapa del filtro
05	332 000.040	---	Fascia di serraggio	Locking clamp	Banda de sujeción
06	332 090.500	---	Kit tappi e guarnizioni	Seal and cap kit	Kit tapones y juntas
06.01	332 090.011	---	Tappo di chiusura	Shut-off cap	Tapón de cierre
06.02	G40007	---	Guarnizione piana 59 x 86 x 4	59 x 86 x 4 flat seal	Junta plana 59 x 86 x 4
06.03	2102050	---	Tappo di spurgo 1/4" F	Drain plug 1/4" F	Tapón de purga 1/4" F
06.04	G40015	---	Guarnizione piana 27.5 x 39.5 x 2.5	27.5 x 39.5 x 2.5 flat seal	Junta plana 27.5 x 39.5 x 2.5

FILTRI A RETE DA 2" SERIE 334

- Filetti G 2
- Capacità filtrante 48 m³/h
- Cartuccia Ø 131 x 556 mm
- Corpo in Nylon® rinforzato fibra di vetro, guarnizioni in EPDM
- Pressione d'esercizio max. 10 bar
- Completo di tappo di spurgo G 1 1/4" F
- Tappo di chiusura G 2" in dotazione
- Doppio attacco per manometro G 1/4" F
- Fascetta di serraggio in Acciaio Inox

2" SCREEN FILTERS SERIES 334

- 2" BSP threads
- Filtering capacity 48 m³/h
- Cartridge Ø 131 x 556 mm
- Reinforced fiber glass Nylon® body, EPDM gaskets
- Working pressure 10 bar max (145 PSI max)
- Drain plug 1 1/4" F BSP included
- Supplied with shut-off cap 2" BSP
- Double attachment for 1/4" F BSP pressure gauge
- Stainless steel clamp

FILTROS DE MALLA 2" SERIE 334

- Roscas 2" BSP
- Capacidad filtrante 48 m³/h
- Cartucho Ø 131 x 556 mm
- Cuerpo en Nylon® reforzado con fibra de vidrio, juntas de EPDM
- Presión máx. de funcionamiento 10 bar
- Enchufe de drenaje 1 1/4" F BSP incluida
- Equipado con tapa de cierre 2" BSP
- Doble toma para manómetro 1/4" F BSP
- Abrazadera de ajuste en Acero Inox

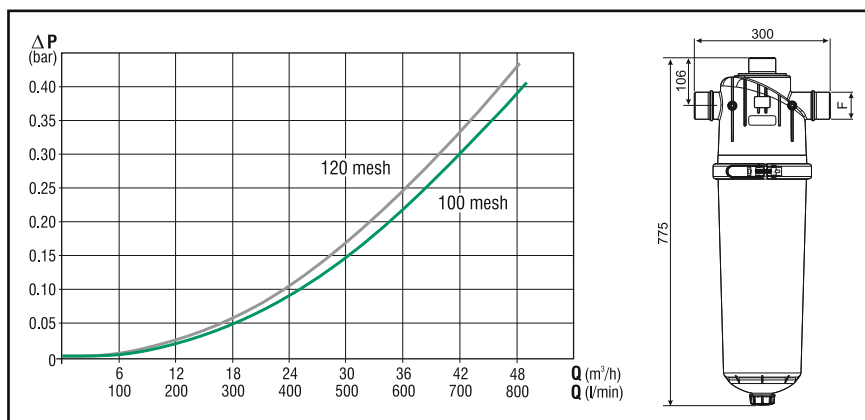


Struttura cartuccia in polipropilene - Polypropylene cartridge frame - Cartucho de polipropileno

COD. CODE Cód.	F (BSP)	Rete Screen Red		Area		Area effettiva Effective area Area efectiva	
		Type	mesh	cm ²	sq.inches	cm ²	sq.inches
334 072	G2	Inox	32	1150	178.2	636	98.6
334 073		Inox	50			584	90.5

Cartuccia con doppia rete - Double net cartridge - Cartucho con doble red

COD. CODE Cód.	F (BSP)	Rete Screen Red		Area		Area effettiva Effective area Area efectiva	
		Type	mesh	cm ²	sq.inches	cm ²	sq.inches
334 2735	G2	Inox	80/32	1150	178.2	641	99.3
334 274		Inox	100/32			534	82.8
334 275		Inox	120/32			522	80.9
334 276		Inox	150/32			486	75.3
334 2765		Inox	200/32			416	64.5

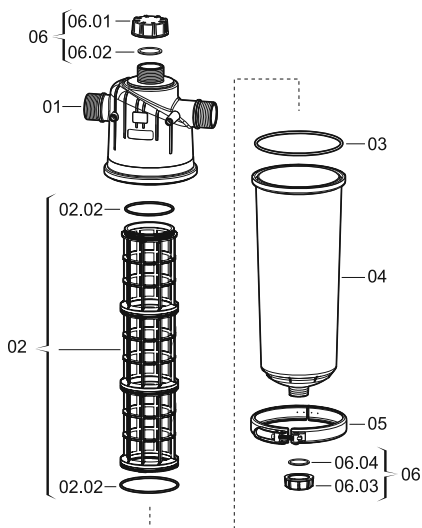


Disponibili anche con attacchi
Also available with couplings
Disponibles también con tomas

RICAMBI

SPARE PARTS

REPUESTOS



POS.	COD. / CODE / Cód.	Mesh	Descrizione	Description	Descripción
01	332 070.010	---	Corpo filtro	Filter body	Cuerpo del filtro
02	334 2002.030	32	Cartuccia filtro	Filter element	Cartucho del filtro
02	334 2003.030	50	Cartuccia filtro	Filter element	Cartucho del filtro
02	334 22035.030	80/32	Cartuccia filtro	Filter element	Cartucho del filtro
02	334 2204.030	100/32	Cartuccia filtro	Filter element	Cartucho del filtro
02	334 2205.030	120/32	Cartuccia filtro	Filter element	Cartucho del filtro
02	334 2206.030	150/32	Cartuccia filtro	Filter element	Cartucho del filtro
02	334 22065.030	200/32	Cartuccia filtro	Filter element	Cartucho del filtro
02.02	G11064	---	OR 3.53 x 107.50	OR 3.53 x 107.50	OR 3.53 x 107.50
03	G11065	---	OR 6 x 185	OR 6 x 185	OR 6 x 185
04	334 000.020	---	Coperchio filtro	Filter bowl	Tapa del filtro
05	332 000.040	---	Fascia di serraggio	Locking clamp	Banda de sujeción
06	332 070.500	---	Kit tappi e guarnizioni	Seal and cap kit	Kit tapones y juntas
06.01	332 070.011	---	Tappo di chiusura	Shut-off cap	Tapón de cierre
06.02	G40005	---	Guarnizione piana 40 x 57.5 x 4	40 x 57.5 x 4 flat seal	Junta plana 40 x 57.5 x 4
06.03	2102050	---	Tappo di spurgo 1/4" F	Drain plug 1/4" F	Tapón de purga 1/4" F
06.04	G40015	---	Guarnizione piana 27.5 x 39.5 x 2.5	27.5 x 39.5 x 2.5 flat seal	Junta plana 27.5 x 39.5 x 2.5

FILTRI A RETE DA 2" SERIE 332

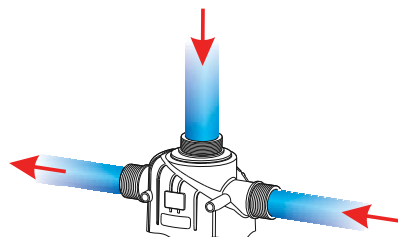
- Filetti G 2
- Capacità filtrante 40 m³/h
- Cartuccia Ø 131 x 375 mm
- Corpo in Nylon® rinforzato fibra di vetro, guarnizioni in EPDM
- Pressione d'esercizio max. 10 bar
- Completo di tappo di spurgo G 1 1/4" F
- Tappo di chiusura G 2" in dotazione
- Doppio attacco per manometro G 1/4" F
- Fascetta di serraggio in Acciaio Inox

2" SCREEN FILTERS SERIES 332

- 2" BSP threads
- Filtering capacity 40 m³/h
- Cartridge Ø 131 x 375 mm
- Reinforced fiber glass Nylon® body, EPDM gaskets
- Working pressure 10 bar max (145 PSI max)
- Drain plug 1 1/4" F BSP included
- Supplied with shut-off cap 2" BSP
- Double attachment for 1/4" F BSP pressure gauge
- Stainless steel clamp

FILTROS DE MALLA 2" SERIE 332

- Roscas 2" BSP
- Capacidad filtrante 40 m³/h
- Cartucho Ø 131 x 375 mm
- Cuerpo en Nylon® reforzado con fibra de vidrio, juntas de EPDM
- Presión máx. de funcionamiento 10 bar
- Enchufe de drenaje 1 1/4" F BSP incluida
- Equipado con tapa de cierre 2" BSP
- Doble toma para manómetro 1/4" F BSP
- Abrazadera de ajuste en Acero Inox



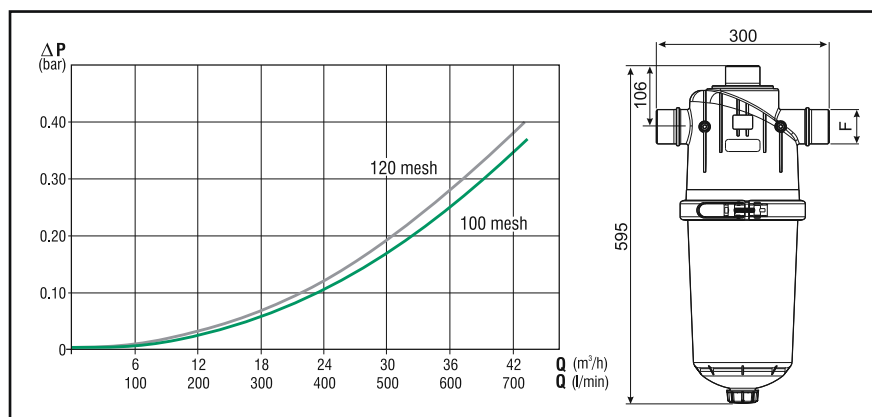
ISO
colour
coding

Struttura cartuccia in polipropilene - Polypropylene cartridge frame - Cartucho de polipropileno

COD. CODE CÓD.	F (BSP)	Rete Screen Red		Area		Area effettiva Effective area Area efectiva	
		Type	mesh	cm ²	sq.inches	cm ²	sq.inches
332 072	G2	Inox	32	770	119.3	426	66.0
332 073		Inox	50			391	60.6

Cartuccia con doppia rete - Double net cartridge - Cartucho con doble red

COD. CODE CÓD.	F (BSP)	Rete Screen Red		Area		Area effettiva Effective area Area efectiva	
		Type	mesh	cm ²	sq.inches	cm ²	sq.inches
332 2735	G2	Inox	80/32	770	119.3	429	67.0
332 274		Inox	100/32			357	55.3
332 275		Inox	120/32			350	54.2
332 276		Inox	150/32			326	50.5
332 2765		Inox	200/32			279	43.2



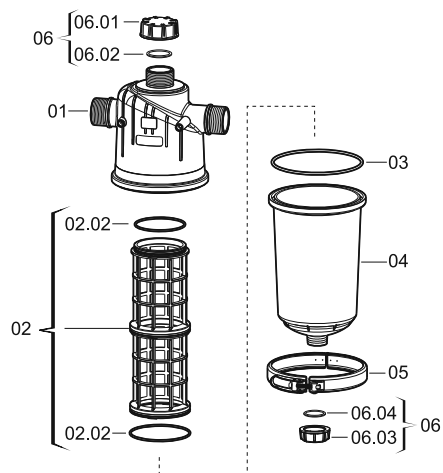
Disponibili anche con attacchi
Also available with couplings
Disponibles también con tomas

victaulic

RICAMBI

SPARE PARTS

REPUESTOS



POS.	COD. / CODE / CÓD.	Mesh	Descrizione	Description	Descripción
01	332 070.010	---	Corpo filtro	Filter body	Cuerpo del filtro
02	332 2002.030	32	Cartuccia filtro	Filter element	Cartucho del filtro
02	332 2003.030	50	Cartuccia filtro	Filter element	Cartucho del filtro
02	332 22035.030	80/32	Cartuccia filtro	Filter element	Cartucho del filtro
02	332 2204.030	100/32	Cartuccia filtro	Filter element	Cartucho del filtro
02	332 2205.030	120/32	Cartuccia filtro	Filter element	Cartucho del filtro
02	332 2206.030	150/32	Cartuccia filtro	Filter element	Cartucho del filtro
02	332 22065.030	200/32	Cartuccia filtro	Filter element	Cartucho del filtro
02.02	G11064	---	OR 3.53 x 107.50	OR 3.53 x 107.50	OR 3.53 x 107.50
03	G11065	---	OR 6 x 185	OR 6 x 185	OR 6 x 185
04	332 000.020	---	Coperchio filtro	Filter bowl	Tapa del filtro
05	332 000.040	---	Fascia di serraggio	Locking clamp	Banda de sujeción
06	332 070.500	---	Kit tappi e guarnizioni	Seal and cap kit	Kit tapones y juntas
06.01	332 070.011	---	Tappo di chiusura	Shut-off cap	Tapón de cierre
06.02	G40005	---	Guarnizione piana 40 x 57.5 x 4	40 x 57.5 x 4 flat seal	Junta plana 40 x 57.5 x 4
06.03	2102050	---	Tappo di spurgo 1/4" F	Drain plug 1/4" F	Tapón de purga 1/4" F
06.04	G40015	---	Guarnizione piana 27.5 x 39.5 x 2.5	27.5 x 39.5 x 2.5 flat seal	Junta plana 27.5 x 39.5 x 2.5

FILTRI A RETE DA 3" SERIE 335

- Filetti G 3
- Capacità filtrante 46 m³/h
- Cartuccia Ø 145 x 320 mm
- Corpo in polipropilene, guarnizioni in EPDM
- Pressione d'esercizio max. 8 bar
- Filetto di spurgo G 1 (aperto)
- Doppio attacco per manometro G 1/4" F
- Flangia di serraggio in acciaio Inox

3" SCREEN FILTERS SERIES 335

- 3" BSP threads
- Filtering capacity 46 m³/h
- Cartridge Ø 145 x 320 mm
- Polypropylene body, EPDM gaskets
- Working pressure 8 bar max (116 PSI max)
- Draining thread 1" BSP (open)
- Double attachment for 1/4" BSP F pressure gauge
- Stainless steel tightening clamp

FILTROS DE MALLA 3" SERIE 335

- Roscas 3" BSP
- Capacidad filtrante 46 m³/h
- Cartucho Ø 145 x 320 mm
- Cuerpo de polipropileno, juntas de EPDM
- Presión máx. de funcionamiento 8 bar
- Rosca de descarga 1" BSP (abierto)
- Doble toma para manómetro 1/4" F BSP
- Abrazadera de ajuste en acero inoxidable



ISO
colour
coding

Struttura cartuccia in polipropilene - Polypropylene cartridge frame - Cartucho de polipropilene

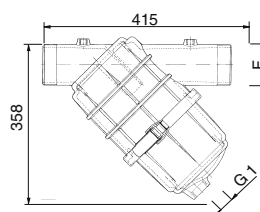
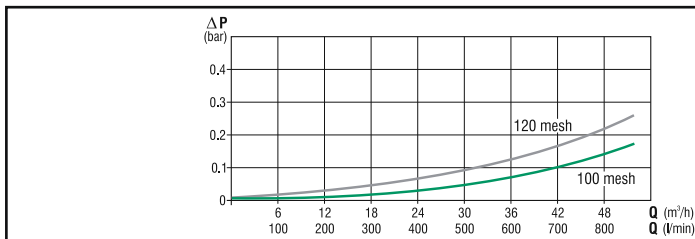
COD. CODE Cód.	F (BSP)	Rete Screen Red		Area		Area effettiva Effective area Area efectiva	
		Type	mesh	cm ²	sq.inches	cm ²	sq.inches
335 2092	G3	Inox	32	913	142	505	78.3
335 2093		Inox	50			464	71.9
335 20935		Inox	80			509	78.8
335 2094		Inox	100			424	65.7

Cartuccia con doppia rete - Double net cartridge - Cartucho con doble red

COD. CODE Cód.	F (BSP)	Rete Screen Red		Area		Area effettiva Effective area Area efectiva	
		Type	mesh	cm ²	sq.inches	cm ²	sq.inches
335 22935	G3	Inox	80/32	913	142	509	78.8
335 2294		Inox	100/32			424	65.7
335 2295		Inox	120/32			415	64.2
335 2296		Inox	150/32			387	60.0
335 22965		Inox	200/32			331	51.2

Cartuccia Inox con calza in poliester - Steel frame with polyester sleeve - Cartucho inox. con red de poliéster

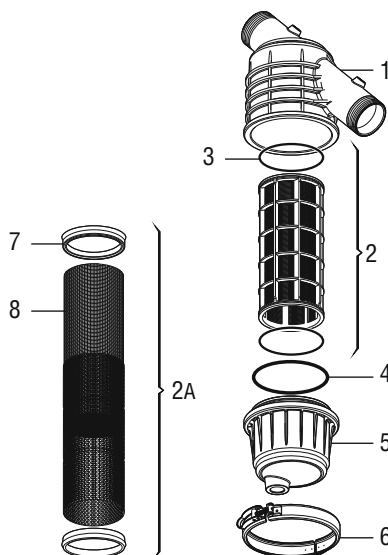
COD. CODE Cód.	F (BSP)	Rete Screen Red		Area		Area effettiva Effective area Area efectiva	
		Type	mesh	cm ²	sq.inches	cm ²	sq.inches
335 2195	G3	Polyester	120	1200	187	516	80.3
335 2196		Polyester	150			420	65.4



RICAMBI

SPARE PARTS

REPUESTOS



POS.	COD. / CODE / Cód.	Mesh	Descrizione	Description	Descripción
1	335 2090.010	---	Corpo filtro	Filter body	Cuerpo del filtro
2	335 2002.030	32	Cartuccia filtro	Filter element	Cartucho del filtro
2	335 2003.030	50	Cartuccia filtro	Filter element	Cartucho del filtro
2	335 20035.030	80	Cartuccia filtro	Filter element	Cartucho del filtro
2	335 2004.030	100	Cartuccia filtro	Filter element	Cartucho del filtro
2	335 22035.030	80/32	Cartuccia filtro	Filter element	Cartucho del filtro
2	335 2204.030	100/32	Cartuccia filtro	Filter element	Cartucho del filtro
2	335 2205.030	120/32	Cartuccia filtro	Filter element	Cartucho del filtro
2	335 2206.030	150/32	Cartuccia filtro	Filter element	Cartucho del filtro
2	335 22065.030	200/32	Cartuccia filtro	Filter element	Cartucho del filtro
2A	335 105.030	120	Cartuccia filtro in lamiera	Metal sheet filter element	Cartucho del filtro de chapa
2A	335 106.030	150	Cartuccia filtro in lamiera	Metal sheet filter element	Cartucho del filtro de chapa
3	335 000.060	---	OR 143 x 3.5	OR 143 x 3.5	OR 143 x 3.5
4	335 000.050	---	OR 164.5 x 7	OR 164.5 x 7	OR 164.5 x 7
5	335 2000.020	---	Coperchio filtro	Filter bowl	Tapa del filtro
6	332 000.040	---	Fascia di serraggio	Locking clamp	Banda de sujeción
7	335 100.031	---	Guarnizione per cartuccia Inox	Sheet cartridge gasket	Guarnición para cartucho Inox
8	335 105.032	120	Calza in poliester	Polyester sleeve	Trenzado de poliéster
8	335 106.032	150	Calza in poliester	Polyester sleeve	Trenzado de poliéster

FILTRI A RETE DA 2" SERIE 333

- Filetti G 2
- Capacità filtrante 23 m³/h
- Cartuccia Ø 107 x 286 mm
- Corpo in polipropilene, guarnizioni in EPDM
- Pressione d'esercizio max. 8 bar
- Filetto di spurgo G 3/4" (aperto)
- Doppio attacco per manometro G 1/4" F

2" SCREEN FILTERS SERIES 333

- 2" BSP threads
- Filtering capacity 23 m³/h
- Cartridge Ø 107 x 286 mm
- Polypropylene body, EPDM gaskets
- Working pressure 8 bar max (116 PSI max)
- Draining thread 3/4" BSP (open)
- Double attachment for 1/4" F BSP pressure gauge

FILTROS DE MALLA 2" SERIE 333

- Roscas 2"
- Capacidad filtrante 23 m³/h
- Cartucho Ø 107 x 286 mm
- Cuerpo de polipropilene, juntas de EPDM
- Presión máx. de funcionamiento 8 bar
- Rosca de descarga 3/4" BSP (abierto)
- Doble toma para manómetro 1/4" F BSP



Struttura cartuccia in polipropilene - Polypropylene cartridge frame - Cartucho de polipropileno

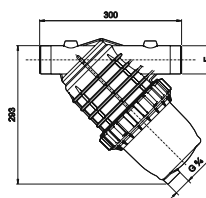
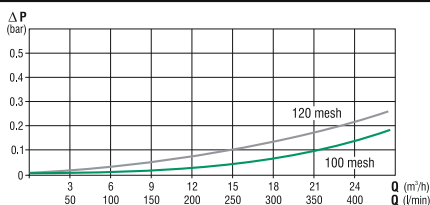
COD. CODE CÓD.	F (BSP)	Rete Screen Red		Area		Area effettiva Effective area Area efectiva	
		Type	mesh	cm ²	sq.inches	cm ²	sq.inches
333 2072	G2	Inox	32	531	82.3	294	45.5
333 2073		Inox	50			270	41.8
333 20735		Inox	80			296	45.8
333 2074		Inox	100			246	38.2

Cartuccia con doppia rete - Double net cartridge Cartucho con doble red

COD. CODE CÓD.	F (BSP)	Rete Screen Red		Area		Area effettiva Effective area Area efectiva	
		Type	mesh	cm ²	sq.inches	cm ²	sq.inches
333 22735	G2	Inox	80/32	531	82.3	296	45.8
333 2274		Inox	100/32			246	38.2
333 2275		Inox	120/32			241	37.4
333 2276		Inox	150/32			225	34.9
333 22765		Inox	200/32			192	29.8

Cartuccia Inox con calza in poliester - Steel frame with polyester sleeve - Cartucho inox. con red de poliéster

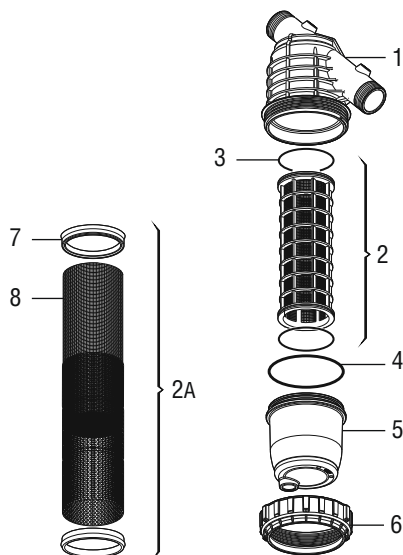
COD. CODE CÓD.	F (BSP)	Rete Screen Red		Area		Area effettiva Effective area Area efectiva	
		Type	mesh	cm ²	sq.inches	cm ²	sq.inches
333 2175	G2	Polyester	120	740	114.7	318	49.0
333 2176		Polyester	150			259	40.1



RICAMBI

SPARE PARTS

REPUESTOS



POS.	COD. / CODE / CÓD.	Mesh	Descrizione	Description	Descripción
1	333 2070.010	---	Corpo filtro	Filter body	Cuerpo del filtro
2	317 2002.030	32	Cartuccia filtro	Filter element	Cartucho del filtro
2	317 2003.030	50	Cartuccia filtro	Filter element	Cartucho del filtro
2	317 20035.030	80	Cartuccia filtro	Filter element	Cartucho del filtro
2	317 2004.030	100	Cartuccia filtro	Filter element	Cartucho del filtro
2	317 22035.030	80/32	Cartuccia filtro	Filter element	Cartucho del filtro
2	317 2204.030	100/32	Cartuccia filtro	Filter element	Cartucho del filtro
2	317 2205.030	120/32	Cartuccia filtro	Filter element	Cartucho del filtro
2	317 2206.030	150/32	Cartuccia filtro	Filter element	Cartucho del filtro
2	317 22065.030	200/32	Cartuccia filtro	Filter element	Cartucho del filtro
2A	333 105.030	120	Cartuccia filtro in lamiera	Metal sheet filter element 120 mesh	Cartucho del filtro de chapa
2A	333 106.030	150	Cartuccia filtro in lamiera	Metal sheet filter element 150 mesh	Cartucho del filtro de chapa
3	G11046	---	OR 94.9 x 2.6	OR 94.9 x 2.6	OR 94.9 x 2.6
4	333 000.050	---	OR 144 x 5.3	OR 144 x 5.3	OR 144 x 5.3
5	333 2000.020	---	Coperchio filtro	Filter bowl	Tapa del filtro
6	333 2000.040	---	Ghiera di serraggio	Tightening ring nut	Virola de sujeción
7	333 100.031	---	Guarnizione per cartuccia lamiera	Sheet cartridge seal	Guarnición para cartucho chapa
8	333 105.032	120	Calza in poliester	Polyester sleeve	Trenzado de poliéster
8	333 106.032	150	Calza in poliester	Polyester sleeve	Trenzado de poliéster

FILTRI A RETE DA 2" SERIE 329

- Filetti G 2
- Capacità filtrante 10 m³/h
- Cartuccia Ø 70 x 220 mm
- Corpo in polipropilene, guarnizioni in EPDM
- Struttura cartuccia in polipropilene
- Pressione d'esercizio max. 10 bar
- Filetto di spurgo G 3/4" (chiuso)

2" SCREEN FILTERS SERIES 329

- 2" BSP threads
- Filtering capacity 10 m³/h
- Fartridge Ø 70 x 220 mm
- Polypropylene body, EPDM gaskets
- Polypropylene cartridge frame
- Working pressure 10 bar max (145 PSI max)
- Draining thread 3/4" BSP (closed)

FILTROS DE MALLA 2" SERIE 329

- Roscas 2" BSP
- Capacidad filtrante 10 m³/h
- Cartucho Ø 70 x 220 mm
- Cuerpo de polipropileno, juntas de EPDM
- Estructura cartucho en polipropileno
- Presión máx. de funcionamiento 10 bar
- Rosca de descarga 3/4" BSP (serrada)

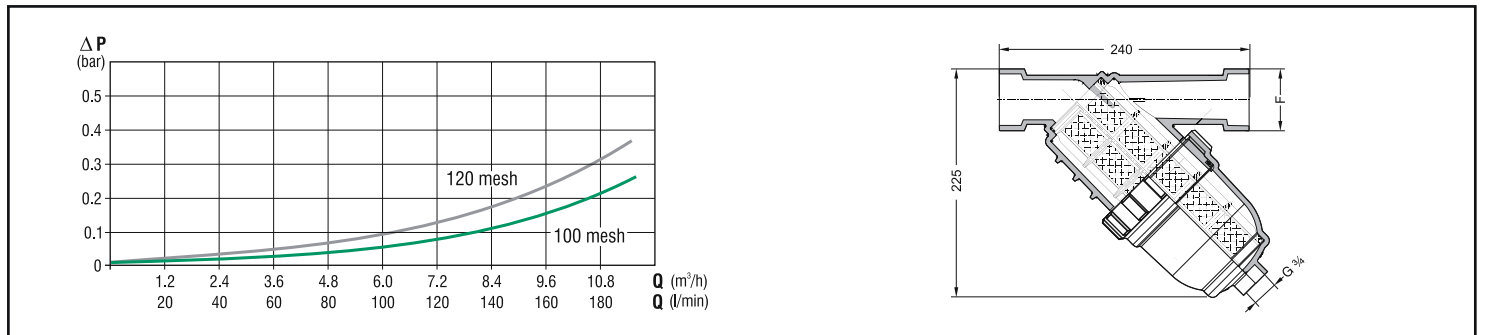


Struttura cartuccia in polipropilene - Polypropylene cartridge frame Cartucho de polipropileno

COD. CODE CÓD.	F (BSP)	Rete Screen Red		Area		Area effettiva Effective area Area efectiva	
		Type	mesh	cm ²	sq.inches	cm ²	sq.inches
329 073	G2	Inox	50	291	45.1	148	22.9
329 0735		Inox	80			162	25.1
329 074		Inox	100			135	20.9
329 075		Polyamm.	120			132	20.5
329 076		Polyamm.	150			102	15.8

Cartuccia con doppia rete - Double net cartridge Cartucho con doble red

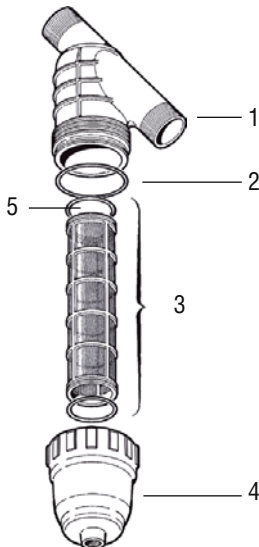
COD. CODE CÓD.	F (BSP)	Rete Screen Red		Area		Area effettiva Effective area Area efectiva	
		Type	mesh	cm ²	sq.inches	cm ²	sq.inches
329 2735	G2	Inox	80/32	291	45.1	148	22.9
329 274		Inox	100/32			162	25.1
329 275S		Inox	120/32			135	20.9
329 276		Inox	150/32			132	20.5
329 2765		Inox	200/32			123	19.1



RICAMBI

SPARE PARTS

REPUESTOS



POS.	COD. / CODE / CÓD.	Mesh	Descrizione	Description	Descripción
1	329 070.010	---	Corpo filtro	Filter body	Cuerpo del filtro
2	314 000.050	---	OR 105.3 x 5.3	OR 105.3 x 5.3	OR 105.3 x 5.3
3	329 2003.030	50	Cartuccia filtro	Filter element	Cartucho del filtro
3	329 20035.030	80	Cartuccia filtro	Filter element	Cartucho del filtro
3	329 2004.030	100	Cartuccia filtro	Filter element	Cartucho del filtro
3	329 2005.030	120	Cartuccia filtro	Filter element	Cartucho del filtro
3	329 2006.030	150	Cartuccia filtro	Filter element	Cartucho del filtro
3	329 22035.030	80/32	Cartuccia filtro	Filter element	Cartucho del filtro
3	329 2204.030	100/32	Cartuccia filtro	Filter element	Cartucho del filtro
3	329 2205S.030	120/32	Cartuccia filtro	Filter element	Cartucho del filtro
3	329 2206.030	150/32	Cartuccia filtro in lamiera	Sheet filter element	Cartucho del filtro de chapa
3	329 22065.030	200/32	Cartuccia filtro in lamiera	Sheet filter element	Cartucho del filtro de chapa
4	329 000.020	---	Coperchio filtro	Filter bowl	Tapa del filtro
5	462 200.040	---	OR 63.66 x 2.62	OR 63.66 x 2.62	OR 63.66 x 2.62

FILTRI A RETE DA 1" 1/2 SERIE 329

- Filetti G 1 1/2
- Capacità filtrante 10 m³/h
- Cartuccia Ø 70 x 220 mm
- Corpo in polipropilene, guarnizioni in EPDM
- Struttura cartuccia in polipropilene
- Pressione d'esercizio max. 10 bar
- Filetto di spurgo G 3/4" (chiuso)

1" 1/2 SCREEN FILTERS SERIES 329

- 1 1/2" BSP threads
- Filtering capacity 10 m³/h
- Fartridge Ø 70 x 220 mm
- Polypropylene body, EPDM gaskets
- Polypropylene cartridge frame
- Working pressure 10 bar max (145 PSI max)
- Draining thread 3/4" BSP (closed)

FILTROS DE MALLA 1" 1/2 SERIE 329

- Roscas 1 1/2" BSP
- Capacidad filtrante 10 m³/h
- Cartucho Ø 70 x 220 mm
- Cuerpo de polipropileno, juntas de EPDM
- Estructura cartucho en polipropileno
- Presión máx. de funcionamiento 10 bar
- Rosca de descarga 3/4" BSP (serrada)

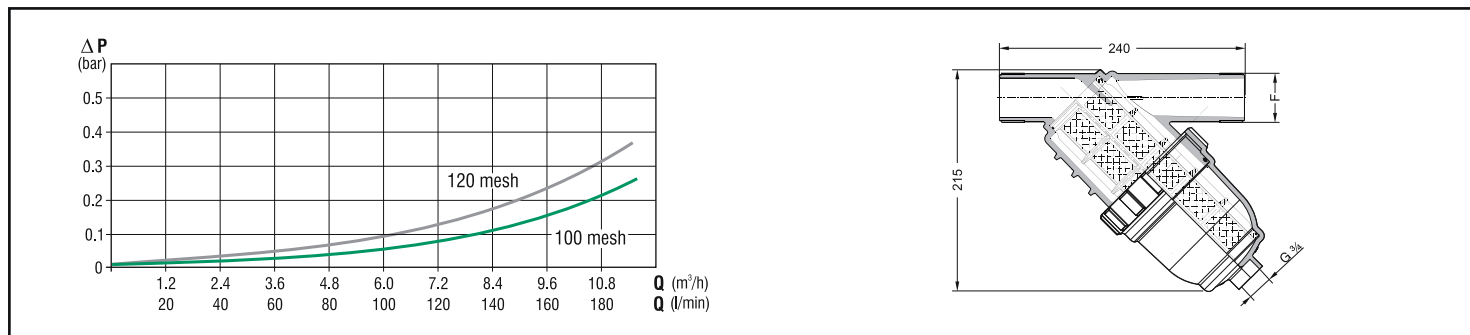


Struttura cartuccia in polipropilene - Polypropylene cartridge frame Cartucho de polipropileno

COD. CODE Cód.	F (BSP)	Rete Screen Red		Area		Area effettiva Effective area Area efectiva	
		Type	mesh	cm²	sq.inches	cm²	sq.inches
329 063	G1 1/2	Inox	50	291	45.1	148	22.9
329 0635		Inox	80			162	25.1
329 064		Inox	100			135	20.9
329 065		Polyamm.	120			132	20.5
329 066		Polyamm.	150			102	15.8

Cartuccia con doppia rete - Double net cartridge Cartucho con doble red

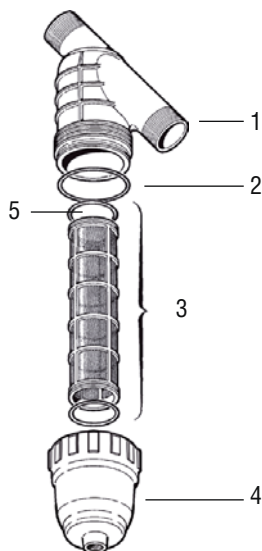
COD. CODE Cód.	F (BSP)	Rete Screen Red		Area		Area effettiva Effective area Area efectiva	
		Type	mesh	cm²	sq.inches	cm²	sq.inches
329 2635	G1 1/2	Inox	80/32	291	45.1	148	22.9
329 264		Inox	100/32			162	25.1
329 265S		Inox	120/32			135	20.9
329 266		Inox	150/32			132	20.5
329 2665		Inox	200/32			123	19.1



RICAMBI

SPARE PARTS

REPUESTOS



POS.	COD. / CODE / Cód.	Mesh	Descrizione	Description	Descripción
1	329 060.010	---	Corpo filtro	Filter body	Cuerpo del filtro
2	314 000.050	---	OR 105.3 x 5.3	OR 105.3 x 5.3	OR 105.3 x 5.3
3	329 2003.030	50	Cartuccia filtro	Filter element	Cartucho del filtro
3	329 20035.030	80	Cartuccia filtro	Filter element	Cartucho del filtro
3	329 2004.030	100	Cartuccia filtro	Filter element	Cartucho del filtro
3	329 2005.030	120	Cartuccia filtro	Filter element	Cartucho del filtro
3	329 2006.030	150	Cartuccia filtro	Filter element	Cartucho del filtro
3	329 22035.030	80/32	Cartuccia filtro	Filter element	Cartucho del filtro
3	329 2204.030	100/32	Cartuccia filtro	Filter element	Cartucho del filtro
3	329 2205S.030	120/32	Cartuccia filtro	Filter element	Cartucho del filtro
3	329 2206.030	150/32	Cartuccia filtro in lamiera	Sheet filter element	Cartucho del filtro de chapa
3	329 22065.030	200/32	Cartuccia filtro in lamiera	Sheet filter element	Cartucho del filtro de chapa
4	329 000.020	---	Coperchio filtro	Filter bowl	Tapa del filtro
5	462 200.040	---	OR 63.66 x 2.62	OR 63.66 x 2.62	OR 63.66 x 2.62

FILTRI A RETE DA 1" SERIE 325

- Filetti G1"
- Capacità filtrante 6 m³/h
- Cartuccia Ø 50 x 150 mm
- Corpo in polipropilene, guarnizioni in EPDM
- Struttura cartuccia in polipropilene
- Pressione d'esercizio max. 10 bar
- Disponibile con o senza filetto di spurgo (aperto)

1" SCREEN FILTERS SERIES 325

- 1" BSP threads
- Filtering capacity 6 m³/h
- Cartridge Ø 50 x 150 mm
- Polypropylene body, EPDM gaskets
- Polypropylene cartridge frame
- Working pressure 10 bar max (145 PSI max)
- Available with or without draining thread (open)

FILTROS DE MALLA 1" SERIE 325

- Roscas 1" BSP
- Capacidad filtrante 6 m³/h
- Cartucho Ø 50 x 150 mm
- Cuerpo de polipropileno, juntas de EPDM
- Estructura cartucho en polipropileno
- Presión máx. de funcionamiento 10 bar
- Disponible con o sin rosca de descarga (abierto)

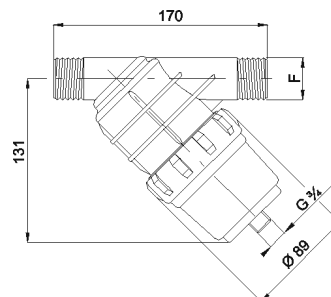
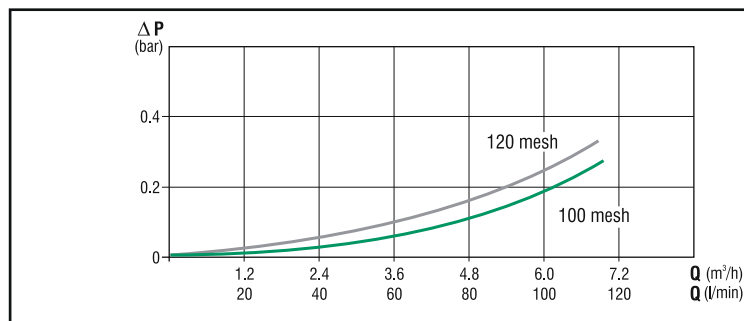


Senza filetto di spurgo - Without draining thread - Sin rosca de descarga

COD. CODE Cód.	F (BSP)	Rete Screen Red		Area		Area effettiva Effective area Area efectiva	
		Type	mesh	cm ²	sq.inches	cm ²	sq.inches
325 043	G1	Inox	50	113	17.5	57	8.9
325 0435		Inox	80			63	9.8
325 044		Inox	100			52	8.1
325 045		Polyamm.	120			51	8.0
325 046		Polyamm.	150			40	6.1

Con filetto di spurgo G 3/4" - With 3/4" BSP draining thread Con rosca de descarga de 3/4"

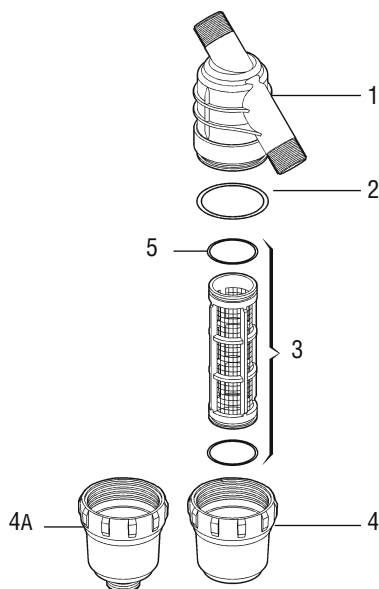
COD. CODE Cód.	F (BSP)	Rete Screen Red		Area		Area effettiva Effective area Area efectiva	
		Type	mesh	cm ²	sq.inches	cm ²	sq.inches
325 143	G1	Inox	50	113	17.5	57	8.9
325 1435		Inox	80			63	9.8
325 144		Inox	100			52	8.1
325 145		Polyamm.	120			51	8.0
325 146		Polyamm.	150			40	6.1



RICAMBI

SPARE PARTS

REPUESTOS



POS.	COD. / CODE / Cód.	Mesh	Descrizione	Description	Descripción
1	325 040.010	---	Corpo filtro	Filter body	Cuerpo del filtro
2	325 000.040	---	OR 70.5 x 3.5	OR 70.5 x 3.5	OR 70.5 x 3.5
3	325 2003.030	50	Cartuccia filtro	Filter element	Cartucho del filtro
3	325 20035.030	80	Cartuccia filtro	Filter element	Cartucho del filtro
3	325 2004.030	100	Cartuccia filtro	Filter element	Cartucho del filtro
3	325 2005.030	120	Cartuccia filtro	Filter element	Cartucho del filtro
3	325 2006.030	150	Cartuccia filtro	Filter element	Cartucho del filtro
4	325 000.020	---	Coperchio filtro	Filter bowl	Cartucho del filtro
4A	325 100.020	---	Coperchio con filetto di spurgo	Filter bowl with cleaning thread	Tapa con rosca de purga
5	460 000.210	---	OR 47.7 x 2.6	OR 47.7 x 2.6	OR 47.7 x 2.6

FILTRI A RETE DA 1/2" E 3/4" SERIE 323

- Filetti G 1/2" e G 3/4"
- Capacità filtrante 5 m³/h
- Cartuccia Ø 38 x 125 mm
- Corpo in polipropilene, guarnizioni in EPDM
- Struttura cartuccia in polipropilene
- Pressione d'esercizio max. 12 bar
- Disponibile con o senza filetto di spurgo (aperto)

1/2" AND 3/4" SCREEN FILTERS SERIES 323

- 1/2" BSP and 3/4" BSP threads
- Filtering capacity 5 m³/h
- Cartridge Ø 38 x 125 mm
- Polypropylene body, EPDM gaskets
- Polypropylene cartridge frame
- Working pressure 12 bar max (174 PSI max)
- Available with or without draining thread (open)

FILTROS DE MALLA 1/2" Y 3/4" SERIE 323

- Roscas 1/2" BSP y 3/4" BSP
- Capacidad filtrante 5 m³/h
- Cartucho Ø 38 x 125 mm
- Cuerpo de polipropileno, juntas de EPDM
- Estructura cartucho en polipropileno
- Presión máx. de funcionamiento 12 bar
- Disponible con o sin rosca de descarga (abierto)

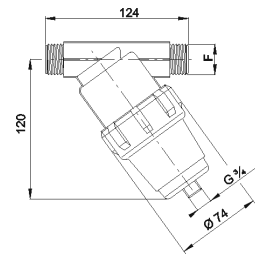
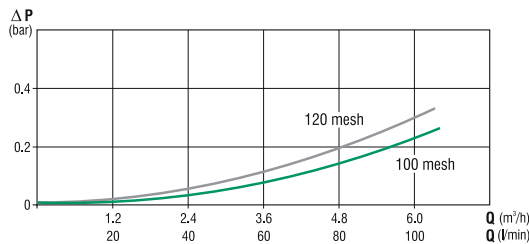


Senza filetto di spurgo - Without draining thread - Sin rosca de descarga

COD. CODE CÓD.	F (BSP)	Rete Screen Red		Area		Area effettiva Effective area Area efectiva	
		Type	mesh	cm²	sq.inches	cm²	sq.inches
323 223	G 1/2	Inox	50	73	11.3	37	5.7
323 224		Inox	100			34	5.3
323 225		Polyamm.	120			33	5.1
323 226		Polyamm.	150			26	4.0
323 233	G 3/4	Inox	50	73	11.3	37	5.7
323 234		Inox	100			34	5.3
323 235		Polyamm.	120			33	5.1
323 236		Polyamm.	150			26	4.0

Con filetto di spurgo G 3/4" - With 3/4" BSP draining thread Con rosca de descarga de 3/4"

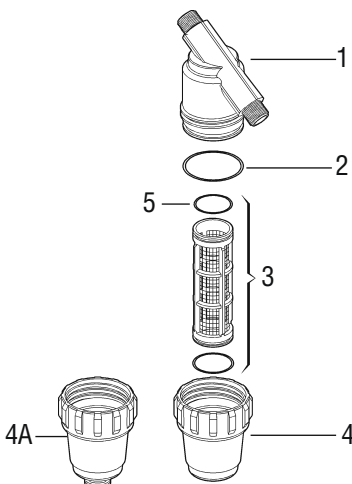
COD. CODE CÓD.	F (BSP)	Rete Screen Red		Area		Area effettiva Effective area Area efectiva	
		Type	mesh	cm²	sq.inches	cm²	sq.inches
323 323	G 1/2	Inox	50	73	11.3	37	5.7
323 324		Inox	100			34	5.3
323 325		Polyamm.	120			33	5.1
323 326		Polyamm.	150			26	4.0
323 333	G 3/4	Inox	50	73	11.3	37	5.7
323 334		Inox	100			34	5.3
323 335		Polyamm.	120			33	5.1
323 336		Polyamm.	150			26	4.0



RICAMBI

SPARE PARTS

REPUESTOS



POS.	COD. / CODE / CÓD.	Mesh	Descrizione	Description	Descripción
1	323 320.010	---	Corpo filtro G 1/2	Filter body G 1/2	Cuerpo del filtro G 1/2
1	323 330.010	---	Corpo filtro G 3/4	Filter body G 3/4	Cuerpo del filtro G 3/4
2	322 000.040	---	OR 57.8 x 3.5	OR 57.8 x 3.5	OR 57.8 x 3.5
3	323 2003.030	50	Cartuccia filtro	Filter element	Cartucho del filtro
3	323 2004.030	100	Cartuccia filtro	Filter element	Cartucho del filtro
3	323 2005.030	120	Cartuccia filtro	Filter element	Cartucho del filtro
3	323 2006.030	150	Cartuccia filtro	Filter element	Cartucho del filtro
4	322 000.020	---	Coperchio filtro	Filter bowl	Tapa del filtro
4A	322 100.020	---	Coperchio con filetto di spurgo	Filter bowl with cleaning thread	Tapa con rosca de purga
5	322 000.050	---	OR 33.5 x 2.6	OR 33.5 x 2.6	OR 33.5 x 2.6

KIT SEGNALAZIONE INTASAMENTO CLOGGING DEVICE KIT DE SEÑALIZACIÓN DE OBSTRUCCIÓN

Il kit di segnalazione intasamento può essere montato su tutti i filtri dotati di filetto per connessione manometro, permettendo una facile visualizzazione dell'intasamento del filtro.

The clogging device can be mounted on all filters provided with threads for pressure gauge connection, allowing to easily monitoring the filter's clogging.

El kit de señalización de obstrucción puede montarse en todos los filtros que cuentan con roscas para conexión al manómetro, lo que permite una fácil visualización de la obstrucción del filtro.



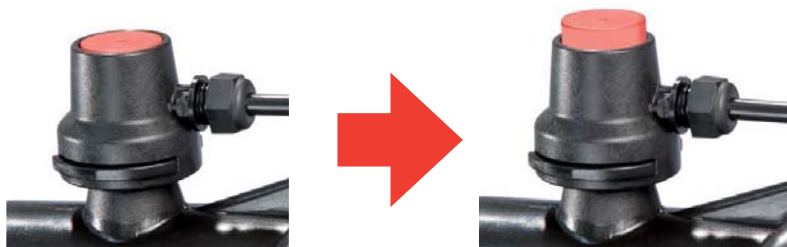
COD.
CODE
CÓD.
645 100

Contenuto del kit Contents of the kit Contenido del kit
Indicatore intasamento Clogging indicator Indicador atascamiento
Girello 1/4" 1/4" fly nut Tuerca 1/4"
Tubo pead nero Ø 6 lungh. 200 mm Black hdpe hose Ø 6 length 200 mm Tubo pead negro Ø 6 long. 200 mm
Raccordo 90° per tubo pead 90° fitting for hdpe hose Empalme 90° para tubo pead

Quando la differenza di pressione tra entrata e uscita aumenta, a causa dell'intasamento del filtro, il tappo segnalatore rosso scatta, indicando che la cartuccia necessita di essere pulita.

When the pressure difference between inlet and outlet increases, due to clogging of the filter, the red cap snaps, indicating that the cartridge needs to be cleaned

Cuando la diferencia de presión entre la entrada y la salida sube, debido a la obstrucción del filtro, la tapa roja de señalación salta, indicando que el cartucho necesita ser limpiado.



VALVOLE A SFERA PER IRRIGAZIONE IRRIGATION BALL VALVES VALVULAS DE BOLA PARA RIEGO

AD USO ESCLUSIVO PER IMPIANTI
DI IRRIGAZIONE

FOR IRRIGATION SYSTEM ONLY

SOLAMENTE PARA SISTEMAS
DE RIEGO

Valvola a sfera a passaggio totale, sfera e asta in ottone, PN16.
Full bore ball valve, brass ball and stem, PN16.
Valvula de bola, esfera y varilla de latòn, PN16.

Valvola a sfera a passaggio totale, sfera e asta in ottone, PN16.
Full bore ball valve, brass ball and stem, PN16.
Valvula de bola, esfera y varilla de latòn, PN16.

Rubinetto a sfera a passaggio totale, sfera e asta in ottone, PN16.
Ball bib cock, brass ball and stem, PN16.
Grifo de bola a pasaje total, esfera y varilla de latòn, PN16.



COD. CODE CÓD.	F (BSP)
560 220	G 1/2 (F)
560 230	G 3/4 (F)
560 240	G 1 (F)
560 250	G 1 1/4 (F)
560 260	G 1 1/2 (F)
560 270	G 2 (F)

COD. CODE CÓD.	F (BSP)
560 220F	G 1/2 (F)
560 230F	G 3/4 (F)
560 240F	G 1 (F)

COD. CODE CÓD.	F (BSP)
560 120	G 1/2 (M)
560 130	G 3/4 (M)
560 140	G 1 (M)

Valvola a sfera Femmina/Femmina, PN10
Ball valve Female/Female, PN10
Valvula de bola Hembra/Hembra, PN10

Valvola a sfera Maschio/Femmina, PN10
Ball valve Male/Female, PN10
Valvula de bola Macho/Hembra, PN10



COD. CODE CÓD.	F (BSP)	
F3150 0202	G 3/4 (F) x G 3/4 (F)	10
F3150 0303	G 1 (F) x G 1 (F)	10

COD. CODE CÓD.	F (BSP)	
F3152 0202	G 3/4 (M) x G 3/4 (F)	10
F3152 0303	G 1 (M) x G 1 (F)	10

VALVOLE A SFERA PER IRRIGAZIONE IRRIGATION BALL VALVES VALVULAS DE BOLA PARA RIEGO



AD USO ESCLUSIVO PER IMPIANTI
DI IRRIGAZIONE

FOR IRRIGATION SYSTEM ONLY

SOLAMENTE PARA SISTEMAS
DE RIEGO

Mini valvola di derivazione/Tape con
gommino
Mini valve offtake dripper pipe with rubber
Valvula para Tape con junta



Mini valvola filetto maschio/Tape
Mini valve nipple dripper pipe
Valvula mixta para Tape



Mini valvola portagomma/Tape
Mini valve indented dripper pipe
Valvula tubería/Tape



COD. CODE CÓD.	D (mm)	● (mm)	
F3171 0017	16	15	50

COD. CODE CÓD.	D (mm)	● (mm)	
F3179 0117	G 1/2 (M)	16 Tape	50
F3179 0217	G 3/4 (M)	16 Tape	50

COD. CODE CÓD.	F (BSP)	
F3168 1617	16 x 16 Tape	50
F3168 2017	20 x 16 Tape	50

● : Foro / Drill / Orificio

● : Foro / Drill / Orificio

Mini valvola filettata Maschio, PN4
Mini valve threaded Male, PN4
Mini valvula rosca M/M, PN4



Mini valvola filettata Maschio/Femmina PN4
Mini valve threaded Male/Female PN4
Mini valvula rosca Macho/Hembra PN4



Mini valvola di Derivaz./Polietilene con
gommino, PN4
Mini valve gromet safety, PN4
Mini valvula C.T.R. con junta, PN4



COD. CODE CÓD.	F (BSP)	
F3156 0101	G 1/2 (M) x G 1/2 (M)	50
F3156 0202	G 3/4 (M) x G 3/4 (M)	50

COD. CODE CÓD.	F (BSP)	
F3159 0101	G 1/2 (M) x G 1/2 (F)	50
F3159 0202	G 3/4 (M) x G 3/4 (F)	50

COD. CODE CÓD.	D (mm)	● (mm)	
F3172 0016	16	15	50
F3172 0020	20	15	50

● : Foro / Drill / Orificio

Mini valvola filettata M. con portagomma,
PN4
Mini valve threaded /indented, PN4
Mini valvula mixta Macho, PN4



Mini valvola filettata F. con portagomma,
PN4
Mini valve indented/nipple Female, PN4
Mini valvula mixta Hembra, PN4



Mini valvola con portagomma, PN4
Mini valve indented, PN4
Mini valvula para tubería, PN4



COD. CODE CÓD.	D (mm)	F (BSP)	
F3161 0116	16	G 1/2 (M)	50
F3161 0120	20	G 1/2 (M)	50
F3161 0216	16	G 3/4 (M)	50
F3161 0220	20	G 3/4 (M)	50
F3161 0225	25	G 3/4 (M)	50

COD. CODE CÓD.	D (mm)	F (BSP)	
F3174 0161	16	G 1/2 (F)	50
F3174 0201	20	G 1/2 (F)	50
F3174 0162	16	G 3/4 (F)	50
F3174 0202	20	G 3/4 (F)	50
F3174 0252	25	G 3/4 (F)	50

COD. CODE CÓD.	D (mm)	
F3157 1616	16 x 16	50
F3157 2016	20 x 16	50
F3157 2020	20 x 20	50
F3157 2525	25 x 25	50

GOMMINI DI RICAMBIO

SPARE RUBBERS

GOMAS DE REPUESTO

COD. CODE CÓD.	
F4125 0003	100

COD. CODE CÓD.	
F4199 0001	100

COD. CODE CÓD.	
F4199 0003	100

RACCORDI PORTAGOMMA HOSE FITTINGS RACORES PORTAMANGUERA

Manicotto per Tape
Coupling Tape
Enlance recto para Tape



COD. CODE CÓD.	D (mm)	
F3143 1717	16 x 16	100
F3143 2222	22 x 22	100

Raccordo maschio per Tape
Nipple Tape
Enlance mixta para Tape



COD. CODE CÓD.	D (mm)	F (BSP)	
F3148 0217	16	G 3/4 (M)	100
F3148 0222	22	G 3/4 (M)	100

Derivazione senza gommino per Tape
Offtake Tape without rubber
Conexion salida Tape



COD. CODE CÓD.	D (mm)	● (mm)	
F3142 0017	16	8	100

● : Foro / Drill / Orificio

Tappo terminale per Tape
Terminal Tape
Tapon para Tape



COD. CODE CÓD.	D (mm)	
F3149 0017	16	100

Derivazione con gommino per Tape
Offtake Tape with rubber
Conexion salida Tape con junta



COD. CODE CÓD.	D (mm)	● (mm)	
F3135 0017	16	15	100

● : Foro / Drill / Orificio

Derivazione da Layflat per Tape
Starter Layflat
Conexion para Layflat



COD. CODE CÓD.	D (mm)	
F3139 0017	16	100

Anello fine linea
End line clamp
Doble anillo para P.E.



COD. CODE CÓD.	D (mm)	
F3121 0020	20	100
F3121 0025	25	100

Gancio di sostegno
Support clip
Soporte colgante P.E.



COD. CODE CÓD.	D (mm)	
652 900	16 - 20	500

Derivazione filettata da Layflat per Tape
Threaded starter Layflat
Conexion roscada para Layflat



COD. CODE CÓD.	F (BSP)	● (mm)	
F3510 0001	G 1/2 (F)	13	100
F3510 0002	G 3/4 (F)	13	100

● : Foro / Drill / Orificio

Manicotto con anello per ala gocciolante
Safety coupling
Enlance de seguridad



COD. CODE CÓD.	D (mm)	D1 (mm)	
F3096 1616	16	16	100
F3096 2016	20	16	100
F3096 2020	20	20	100

Derivazione senza gommino
Indented starter
Conexion



COD. CODE CÓD.	D (mm)	● (mm)	
F3107 0016	16	8	100
F3107 0020	20	8	100

● : Foro / Drill / Orificio

MICROIRRIGATORI MICROSPLINKERS GOTEADORES

Gocciolatori ispezionabili "Omega Clip"
Inspectable hook drippers "Omega Clip"
Goteadores ispeccionables "Omega Clip"



Gocciolatori ispezionabili "Omega Clip"
Inspectable hook drippers "Omega Clip"
Goteadores ispeccionables "Omega Clip"



Gocciolatori ispezionabili "Turbo Drip"
Inspectable hook drippers "Turbo Drip"
Goteadores ispeccionables "Turbo Drip"



COD. CODE CÒD.	Portata Delivery Caudal (l/h)	Pressione Pressure Presión (bar)	
650 005	5	1.5	250
650 008	8	1.5	250
650 016	16	1.5	250

COD. CODE CÒD.	Portata Delivery Caudal (l/h)	Pressione Pressure Presión (bar)	
650 105	5	1.5	250
650 108	8	1.5	250
650 116	16	1.5	250

COD. CODE CÒD.	Portata Delivery Caudal (l/h)	Pressione Pressure Presión (bar)	
F309 20004	4	1.5	500
F309 20008	8	1.5	500
F309 20016	16	1.5	500

Nebulizzatore a farfalla 360°
Snap-in 360° minisprinkler
Pulverizador 360°



Gocciolatore regolabile
Adjustable dripper
Goteador regulable



Gocciolatori regolabili
Adjustable drippers
Goteadores regulables



COD. CODE CÒD.	Foro Drill Agujerog (mm)	Portata Delivery Caudal (l/h @1.5 bar)	Ø coperto Ø covered Ø cubierto (mt @1.5 bar)	
653 015	1.5	93	4.2	500
653 020	2.0	183	4.2	500
653 025	2.5	271	4.2	500
653 030	3.0	384	4.8	500
653 035	3.5	389	5.4	500
653 040	4.0	579	6.0	500

COD. CODE CÒD.	Portata Delivery Caudal (l/h)	Pressione Pressure Presión (bar)	
F3091 0000	0 ÷ 70	1.5	100

COD. CODE CÒD.	Portata Delivery Caudal (l/h)	Pressione Pressure Presión (bar)	
650 302	2 ÷ 100	1.5	500

Microspruzzo a 180°
Pal mini sprayer 180°
Microjet 180°



Microspruzzo a 360°
Pal mini sprayer 360°
Microjet 360°



Zampillo
Jets
Surtidor



Tappo
Plug
Tapón



COD. CODE CÒD.	Portata Delivery Caudal (l/h)	Ø coperto Ø covered Ø cubierto (mt)	
F3017 0060	60	2.5	100
F3017 0090	90	2.5	100
F3017 0120	120	2.5	100
F3017 0160	160	2.5	100

COD. CODE CÒD.	Portata Delivery Caudal (l/h)	Ø coperto Ø covered Ø cubierto (mt)	
F3018 0060	60	2.5	100
F3018 0090	90	2.5	100
F3018 0120	120	2.5	100
F3018 0160	160	2.5	100

COD. CODE CÒD.	D (mm)	
652 015	1.5	500
652 020	2	500

COD. CODE CÒD.	D (mm)	
652 000	4	500
F3059 0006	6	500
F3059 0008	8	500

**PISTOLE DA TRAVASO PER COMBUSTIBILI
(GASOLIO)**

- Corpo in Polipropilene
- Guarnizioni in NBR
- Parti interne in acciaio inox
- Raccordo girevole

FUEL TRANSFER GUN

- Polypropylene body
- NBR gaskets
- Stainless steel parts
- Swivel coupling

**PISTOLA DE TRASRIEGO PARA
COMBUSTIBLES (DIESEL)**

- Cuerpo de Polipropilene
- Juntas de NBR
- Partes interiores de acero Inox
- Racor giratorio



COD. CODE CÓD.	Ø	
	(mm)	(inches)
506 530	19	3/4"
506 531	25	1"

PISTOLE DA TRAVASO

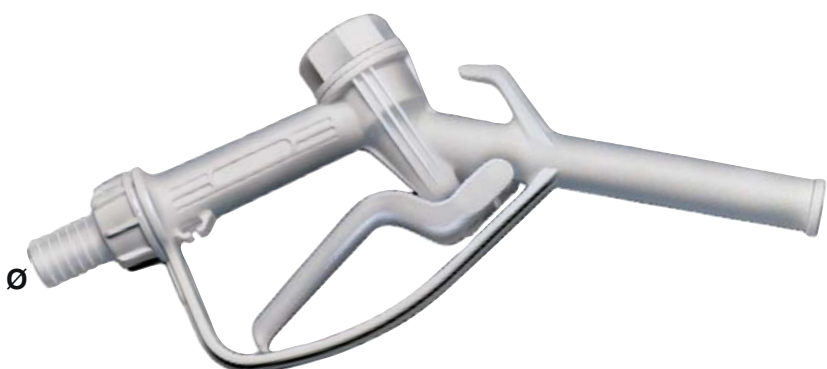
- Corpo in Polipropilene compatibile al contatto alimentare
- Guarnizioni in Viton®
- Parti interne in acciaio inox
- Raccordo girevole

TRANSFER GUN

- Food contact compatible polypropylene body
- Viton® gaskets
- Stainless steel parts
- Swivel coupling

PISTOLA DE TRASRIEGO

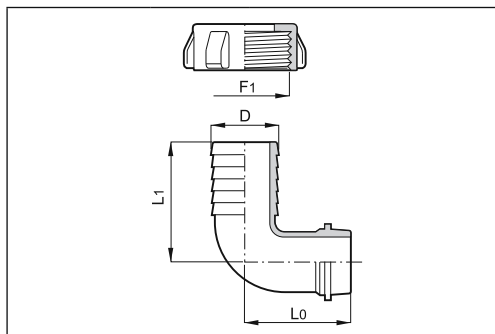
- Cuerpo de polipropileno compatible para el contacto con alimentos
- Juntas de Viton®
- Partes interiores de acero Inox
- Racor giratorio



COD. CODE CÓD.	Ø	
	(mm)	(inches)
506 540	19	3/4"
506 541	25	1"



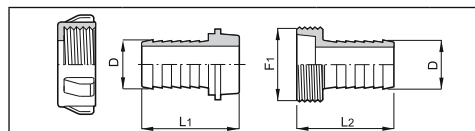
**Raccordo curvo con girello
Hosetail 90° with fly nut
Racor curvo con tuercia**



COD. CODE CÓD.	F1	D (mm)	L0 (mm)	L1 (mm)	
627 220.060	M29x1.75	20	36.7	45	20
627 422.060	M42x3	22	50	53	20
627 425.060		25	50	53	20
627 430.060		30	53	60	20
627 432.060	M52x3	32	53	60	20
627 635.060		35	64.5	78	10
627 638.060	M52x3	38	64.5	84.5	10
627 640.060		40	64.5	84.5	10
627 750.060	M67x3	50	76	90	5



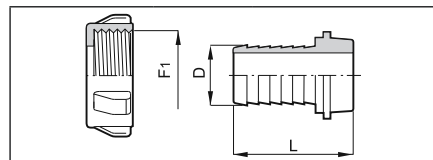
**Giunto combinato dritto
Dual hosetail
Doble racor con tuercia**



COD. CODE CÓD.	D (mm)	L1 (mm)	L2 (mm)	F1	
628 220	20	44.5	44.5	M29x1.75	20
628 425	25	52.5	49	M42x3	20
628 430	30	60	61	M42x3	20
628 432	32	66	60	M42x3	20
628 635	35	65	68	M52x3	10
628 638	38	65	68	M52x3	10
628 640	40	69	68	M52x3	10
628 750	50	76	73	M67x3	10
628 860	60	89.5	96	M73x4	5



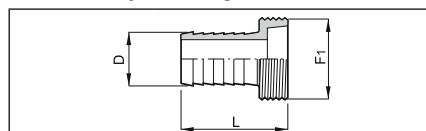
**Raccordo dritto con girello
Hosetail with fly nut
Racor recto con tuercia**



COD. CODE CÓD.	F1	D (mm)	L (mm)	
626 220.060	M29x1.75	20	44.5	20
626 422.060	M42x3	22	52.5	20
626 425.060		25	52.5	20
626 430.060		30	60	20
626 432.060	M52x3	32	66	20
626 635.060		35	65	10
626 638.060	M52x3	38	65	10
626 640.060		40	69	10
626 750.060	M67x3	50	76	5
626 860.060	M73x4	60	89.5	5



**Raccordo portagomma dritto con filetto maschio
Straight hosetail with male thread
Racor recto portamanguera rosca macho**

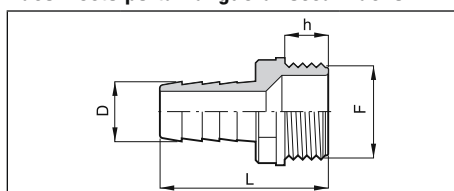


COD. CODE CÓD.	F1	D (mm)	L (mm)	
628 220.040	M29x1.75	20	44.5	20
628 425.040	M42x3	25	49	20
628 430.040		30	61	20
628 432.040		32	60	20
628 635.040	M52x3	35	68	10
628 638.040		38	68	10
628 640.040	M52x3	40	68	10
628 750.040		M67x3	50	73
628 860.040	M73x4	60	96	5



NYLON

Raccordo portagomma dritto con filetto maschio
Straight hosetail with male thread
Racor recto portamanguera rosca macho

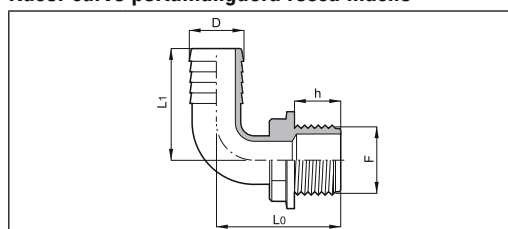


COD. CODE CÓD.	F (BSP)	D (mm)	h (mm)	L (mm)	
629 2008	G 1/4	8	13	47	20
629 2010		10	13	52	20
629 2013		13	13	52	20
629 2108	G 3/8	8	16	52	20
629 2110		10	16	57	20
629 2113		13	16	57	20
629 2115		16	16	57	20
629 2210	G 1/2	10	18	60	20
629 2213		13	18	60	20
629 2215		16	18	60	20
629 2220		20	18	65	20
629 2313	G 3/4	13	22	66	20
629 2315		16	22	66	20
629 2320		20	22	71	20
629 2322		22	22	71	20
629 2325	G 1	25	22	71	20
629 2420		20	22	72.5	20
629 2422		22	22	72.5	20
629 2425		25	22	72.5	20
629 2430		30	22	72.5	20
629 2432		32	22	72.5	20
629 2520		G 1 1/4	20	24	75
629 2525	25		24	75	20
629 2530	30		24	80	20
629 2532	32		24	80	20
629 2535	35		24	85	20
629 2538	38		24	85	20
629 2540	40		24	90	20
629 2630	G 1 1/2	30	24	80	10
629 2632		32	24	80	10
629 2635		35	24	85	10
629 2638		38	24	85	10
629 2640		40	24	90	10
629 2645		45	24	90	10
629 2650		50	24	95	10
629 2750	G 2	50	27	101	10
629 2760		60	27	112.5	10
629 2860	G 2 1/2	60	32	120	10
629 2975	G 3	75	35	138.5	10



NYLON

Raccordo portagomma curvo con filetto maschio
90° hosetail with male thread
Racor curvo portamanguera rosca macho



COD. CODE CÓD.	F (BSP)	D (mm)	h (mm)	L0 (mm)	L1 (mm)	
630 2113	G 3/8	13	16	41	45	20
630 2115		16	16	41	48	20
630 2213	G 1/2	13	18	44	45	20
630 2215		16	18	44	48	20
630 2220		20	18	44	53	20
630 2313	G 3/4	13	22	50	45	20
630 2315		16	22	50	48	20
630 2320		20	22	50	53	20
630 2325		25	22	59	53	20
630 2420	G 1	20	22	50	53	20
630 2425		25	22	59	53	20
630 2430		30	22	60	60	20
630 2432		32	22	60	60	20
630 2525		25	24	65.5	53	20
630 2530	G 1 1/4	30	24	62	60	20
630 2532		32	24	62	60	20
630 2535		35	24	70	80	20
630 2538		38	24	70	84.5	20
630 2540	40	24	70	84.5	20	
630 2630	G 1 1/2	30	24	62	60	10
630 2632		32	24	62	60	10
630 2635		35	24	70	80	10
630 2638		38	24	70	84.5	10
630 2640		40	24	70	84.5	10
630 2750	G 2	50	27	88	89	10
630 2752		52	27	88	89	10
630 2960	G 3	60	35	125	120	5
630 2975		75	35	125	125	5

VALVOLA A SFERA

- Corpo in Polipropilene compatibile al contatto alimentare
- Tenuta a sfera in Teflon®
- Guarnizioni in NBR



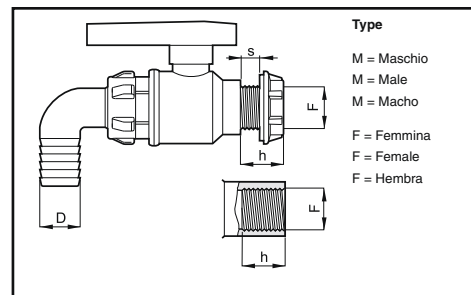
BALL VALVE

- Food contact compatible polypropylene body
- Ball seal in Teflon®
- NBR gaskets

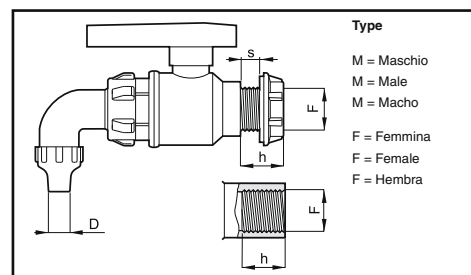
COD. CODE CÓD.	F		D (mm)	h (mm)	s (mm)	
	(BSP)	Type				
456 121	G 1/2	F	20	19	-	10
456 132	G 3/4	F	25	19	-	10
456 142	G 1	F	25	20	-	10
456 143		F	30	20	-	10
456 221	G 1/2	M	20	30	15	10
456 232	G 3/4	M	25	30	15	10
4562 421	G 1	M	25	40	22	10
4562 431		M	30	40	22	10
456 253	G 1 1/4	M	30	32	14	10

VALVOLA DE BOLA

- Cuerpo de polipropileno compatible para el contacto con alimentos
- Asiento de la bola en Teflon®
- Juntas en NBR



COD. CODE CÓD.	F		D (mm)	h (mm)	s (mm)	
	(BSP)	Type				
456 126	G 1/2	F	13	19	-	10
456 137	G 3/4	F	13	19	-	10
456 147	G 1	F	13	20	-	10
456 148		F	14	20	-	10
456 226	G 1/2	M	13	30	15	10
456 237	G 3/4	M	13	30	15	10
4562 471	G 1	M	13	40	22	10
4562 481		M	14	40	22	10
456 258	G 1 1/4	M	14	32	14	10



CURVE PER IMBOTTIGLIAMENTO

- Polipropilene compatibile al contatto alimentare



COD. CODE CÓD.	F	D (mm)	L0 (mm)	L1 (mm)	
550 120	M29x1.75	13	42.5	34.5	20

BOTTLING ELBOW

- Food contact compatible polypropylene body



CODO PARA EMBOTELLAMIENTO

- Cuerpo de polipropileno compatible para el contacto con alimentos

COD. CODE CÓD.	F	D (mm)	L0 (mm)	L1 (mm)	
550 125	M37x3	13	47	61	20
550 130	M42x3	14	53	63.5	20
550 140	M52x3	16	64.5	89	10

ADATTATORI PER CISTERNE INDUSTRIALI

- Corpo in Polipropilene
- Guarnizioni in EPDM

ADAPTORS FOR INDUSTRIAL TANKS

- Polypropylene body
- EPDM gaskets

ADAPTADORES PARA TANQUES INDUSTRIALES

- Cuerpo de polipropileno
- Juntas en EPDM



Adattatore femmina / femmina
Female / female adapter
Adaptador hembra / hembra

COD. CODE CÓD.	F	F1	
550604	1"	S60x6	5
550606	1" 1/2	S60x6	5
550607	2"	S60x6	5

TAPPI "MACON"

- Polipropilene compatibile al contatto alimentare



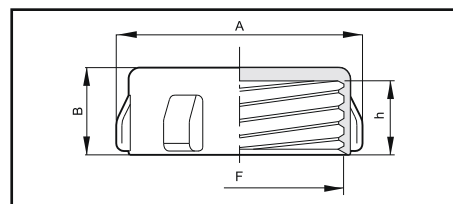
MACON LIDS

- Food contact compatible polypropylene body

COD. CODE CÓD.	Ø Macon	F (mm)	h (mm)	A (mm)	B (mm)
550 340A	40	M55x3	19.5	65	23
550 350A	50	M67x3	20.5	83	24
550 360A	60	M79x3.5	21	92	25
550 370A	70	M90x3.5	21	104	25
550 380A	80	M102x4	21	116	25

TAPON MACON

- Cuerpo de polipropileno compatible para el contacto con alimentos



BY-PASS

- Polipropilene compatibile al contatto alimentare



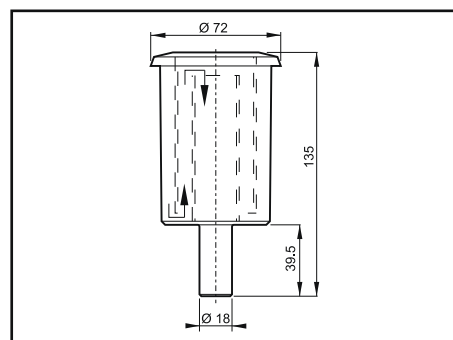
BY-PASS

- Food contact compatible polypropylene body

COD. CODE CÓD.
550 020

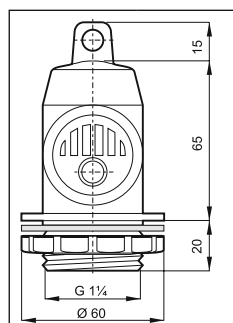
BY-PASS

- Cuerpo de polipropileno compatible para el contacto con alimentos



VALVOLE DI SFIATO A DOPPIO EFFETTO

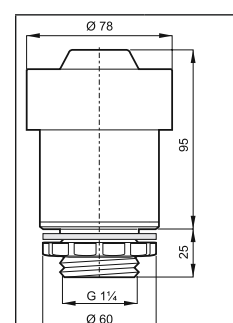
- Corpo in Polietilene compatibile al contatto alimentare
- Guarnizioni in NBR



COD. CODE CÓD.	h/h
550 032	150

DOUBLE EFFECT OUTLET VALVES

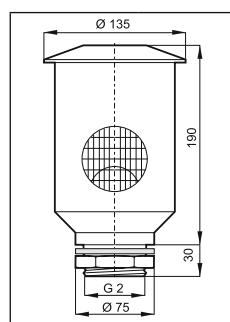
- Food contact compatible polypropylene body
- NBR gaskets



COD. CODE CÓD.	h/h
550 034	500

VALVULAS DE EXPULSION DE DOBLE EFECTO

- Cuerpo de polietileno compatible para el contacto con alimentos
- Juntas en NBR



COD. CODE CÓD.	h/h
550 036	1000