

FITTINGS ФИТИНГИ ZŁĄCZKI



FITTINGS

Die ARAG Fittings werden aus Material erstklassiger Qualität hergestellt:

- Anschlüsse mit Gabelverbindung aus Nylon® mit einer optimalen mechanischen Festigkeit und einer guten Beständigkeit gegen chemische Mittel.
- Standard-Anschlüsse aus Polypropylen, die sich durch ihre gute mechanische Festigkeit und eine optimale Beständigkeit gegen chemische Mittel auszeichnen. Auf Anfrage auch in Nylon® erhältlich. Standard BSP-Gewinde (GAS) oder, auf Anfrage, NPT. Auf entsprechende Anfrage und für größere Mengen können die Anschlüsse auch aus anderen Materialien und mit anderen Gewindestandards hergestellt werden.

Фитинги ARAG изготовлены из Материалов высокого качества.

- Фитинги с вилочным соединением, сделанные из Nylon®, отличаются превосходной механической прочностью и хорошей устойчивостью к воздействию химических агентов.
- Стандартные фитинги, сделанные из полипропилена, характеризуются хорошей механической прочностью и отличной устойчивостью к воздействию химических агентов. По дополнительному запросу могут быть предоставлены фитинги из Nylon®. Стандартная цилиндрическая трубная резьба (GAS) или по дополнительному запросу коническая трубная резьба. По дополнительному запросу или в случае большого объема заказа фитинги могут быть изготовлены из других материалов и с другими типами резьбы.

Złączki ARAG są wykonane z najwyższej jakości materiałów:

- Złączki ze złączem widelkowym z Nylonu®, o doskonałej wytrzymałości mechanicznej oraz wysokiej odporności na środki chemiczne.
 - Złączki standardowe, z polipropylenu, charakteryzujące się wysoką wytrzymałością mechaniczną i doskonałą odpornością na środki chemiczne. Na życzenie dostępne również z Nylonu®. Standardowe gwinty BSP (GAS) lub na życzenie NPT.
- Na życzenie i w przypadku dużych zamówień, złączki mogą być wykonane z innych materiałów i z innymi gwintami.

T
fork
coupling

Die Anschlüsse werden mit dem Symbol "T" und einer Nummer gekennzeichnet, welche die Durchlaufweite angibt, siehe Tabelle.


Gabel und O-Ring sind separat zu bestellen.


Фитинги обозначаются буквой Т и числом, указывающим на проходной диаметр, как это видно из таблицы.

Вилка и уплотнительное кольцо должны заказываться отдельно.

Złączki są rozpoznawalne dzięki literze T i numerowi wskazującym średnicę przelotu, jak wskazane w tabeli.

Widelki lub pierścień O-ring do zamówienia oddzielnie.

Typ Тип Typ	Gewinde Прход Przelot		
		bar	PSI
T1	3/8"	20	290
T2	1/2"		
T3	3/4"		
T4	1"		

Typ Тип Typ	Gewinde Прход Przelot		
		bar	PSI
T5	1" 1/4	15	220
T6	1" 1/2	12	180
T7	2"	8	120
T9	3"	5	70

Symbole-Zeichenerklärung - Обозначение символов- Legenda symboli



Anschluss mit Gabelverbindung
Фитинг с вилочным соединением
Złączka ze złączem widelkowym



Artikelnummer der separat zu bestellenden Gabel
Код вилки для отдельного заказа
Kod widelki do zamówienia oddzielnie



Artikelnummer des separat zu bestellenden O-Rings
Код уплотнительного кольца для отдельного заказа
Kod O-ring do zamówienia oddzielnie



Betriebsdruck
Рабочее давление
Ciśnienie robocze

COD.

Aus Polypropylen hergestellt
Изделие из полипропилена
Wykonany z polipropylenu

COD.

Aus Nylon® hergestellt
Изделие из нейлона (Nylon®)
Wykonany z Nylonu®



Bestellbare Mindestmenge (oder ihr Mehrfaches)
Мин. кол. единиц (или их кратное) для заказа
Min. ilość szt. do zamów. (lub jej wielokr.)

new

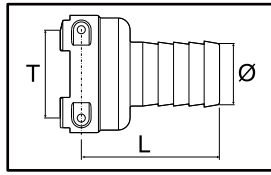
Neue Produkte
Новые изделия
Nowe produkty



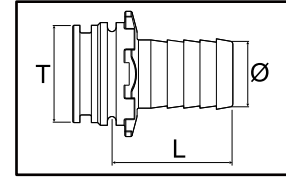
Neue Produkte
Новые изделия
Nowe produkty




Stülptülle mit Schlauchanschluss gerade
Прямой штуцер с навертываемым соединением
Złączka do węży prosta z końcówką żeńską




Stecktülle mit Schlauchanschluss gerade
Прямой штуцер с ввертным соединением
Złączka do węży prosta z końcówką męską



ART.-NR. КОД КОД	T	Ø (mm)	L (mm)		ART.-NR. КОД КОД
109 0113	T1	13	45	25	010001
109 0116		16	45	25	
109 0310	T3	10	48	25	010003
109 0313		13	48	25	
109 0316		16	48	25	
109 0320		20	53	25	
109 0325	T4	25	53	25	010004
109 0413		13	49	25	
109 0416		16	49	25	
109 0420	T4	20	54	25	010004
109 0425		25	54	25	
109 0430		30	59	25	
109 0513	T5	13	51	10	010005
109 0516		16	51	10	
109 0520		20	56	10	
109 0525		25	56	10	
109 0530		30	61	10	
109 0532		32	61	10	
109 0535		35	63	10	
109 0538		38	69	10	
109 0540	40	69	10		
109 0625	T6	25	60	10	010006
109 0630		30	65	10	
109 0632		32	65	10	
109 0635		35	67	10	
109 0638		38	73	10	
109 0640	T7	40	73	10	010007
109 0650		50	81	10	
109 0740		40	80	10	
109 0745		45	82	10	
109 0750	T7	50	84	10	010007
109 0752		52	84	10	
109 0760		60	99	10	
109 0960	T9	60	103	5	010009
109 0975		75	113	5	

Nylon®

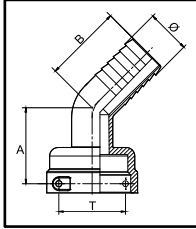


ART.-NR. КОД КОД	T	Ø (mm)	L (mm)		COD. (EPDM)	COD. (Viton®)
109 1108	T1	8	30	25	G11056	G11056V
109 1110A		10	35	25		
109 1113A		13	35	25		
109 1310	T3	10	37	25	G11058	G11058V
109 1313		13	39	25		
109 1316		16	39	25		
109 1320		20	44	25		
109 1325		25	44	25		
109 1330	T4	30	48	25	G11054	G11054V
109 1413		13	40	25		
109 1416		16	40	25		
109 1420		20	45	25		
109 1425	T5	25	45	25	G11063	G11063V
109 1430		30	49	25		
109 1513		13	40	10		
109 1516		16	40	10		
109 1520		20	45	10		
109 1525		25	45	10		
109 1530		30	50	10		
109 1532		32	50	10		
109 1535	35	52	10			
109 1538	T6	38	58	10	G11023	G11023V
109 1540		40	58	10		
109 1625		25	48	10		
109 1630		30	53	10		
109 1632	T6	32	53	10	G11023	G11023V
109 1635		35	55	10		
109 1638		38	61	10		
109 1640	T7	40	61	10	G11017 x2	G11017V x2
109 1740		40	62	10		
109 1745		45	64	10		
109 1750		50	69	10		
109 1752	T7	52	69	10	G11017 x2	G11017V x2
109 1760		60	84	10		
109 1960		60	86	5		
109 1975	T9	75	96	5	G11067 x2	G11067V x2

Nylon®

T
fork
coupling

Stülpfülle mit Schlauchanschluss 45°
Изогнутый штуцер 45° с навертываемым соединением
Złącza do węza z łukiem 45° złącze żeńskie

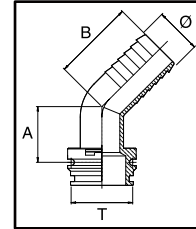


Fork

ART.-NR. KOD KOD	T	Ø (mm)	A (mm)	B (mm)		ART.-NR. KOD KOD
119 2430	T4	30	47	55	25	010004
119 2525	T5	25	50	50	10	010005
119 2530		30	50	55	10	
119 2630	T6	30	54	55	10	010006
119 2635		35	54	55	10	
119 2640		40	54	60	10	
119 2750	T7	50	60	70	10	010007

T
fork
coupling

Stecktülle mit Schlauchanschluss 90°
Изогнутый штуцер 45° с ввертным соединением
Złącza do węza z łukiem 45° złącze męskie



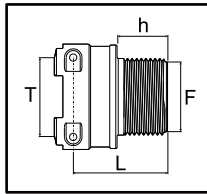
O'ring

ART.-NR. KOD KOD	T	Ø (mm)	A (mm)	B (mm)		COD. (EPDM)	COD. (Viton®)
119 3525	T5	25	38	50	10	G11063	G11063V
119 3530		30	38	55	10		
119 3535		35	38	55	10		
119 3630	T6	30	41	55	10	G11023	G11023V
119 3635		35	41	55	10		
119 3640		40	41	60	10		
119 3760	T7	60	37	82	5	G11017 x2	G11017V x2

Nylon®

T
fork
coupling

Aussengewindeanschluss mit Innengewindeverbindung
Фитинг с наружной резьбой и навертываемым соединением
Złącza gwintowana męska z końcówką żeńską

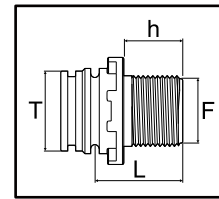


Fork

ART.-NR. KOD KOD	T	F	L (mm)	h (mm)		ART.-NR. KOD KOD
249 033	T3	G 3/4 M	40	22	25	010003
249 044	T4	G 1 M	41	22	25	010004
249 055	T5	G 1 1/4 M	46	24	10	010005
249 064	T6	G 1 M	46	22	10	010006
249 065		G 1 1/4 M	48	24	10	
249 066		G 1 1/2 M	49	24	10	
249 067		G 2 M	47	27	10	
249 074	T7	G 1 M	51	22	10	010007
249 075		G 1 1/4 M	53	24	10	
249 076		G 1 1/2 M	53	24	10	
249 077		G 2 M	59	27	10	

T
fork
coupling

Aussengewindeansch. mit Aussengewindeverbindung
Фитинг с наружной резьбой и ввертным соединением
Złącza do węza zaokrąglona z końcówką męską



O'ring

ART.-NR. KOD KOD	T	F	L (mm)	h (mm)		COD. (EPDM)	COD. (Viton®)
249 133	T3	G 3/4 M	33	22	25	G11058	G11058V
249 144	T4	G 1 M	33	22	25	G11054	G11054V
249 155	T5	G 1 1/4 M	37	24	10	G11063	G11063V
249 166	T6	G 1 1/2 M	42	24	10	G11023	G11023V
249 177	T7	G 2 M	45	27	10	G11017x2	G11017Vx2
249 199	T9	G 3 M	54	35	5	G11067x2	G11067Vx2

Nylon®

ANSCHLÜSSE MIT GABELVERBINDUNG ФИТИНГИ С ВИЛОЧНЫМ СОЕДИНЕНИЕМ ZŁĄCZKI ZE ZŁĄCZEM WIDEŁKOWYM

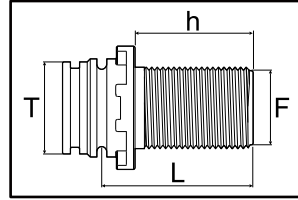


FITTINGS

T
fork
coupling

Wanddurchgangsanschluss Aussengewinde mit Aussengewindeverbindung
Проходной фитинг с наружной резьбой и ввертным соединением
Złącza przechodząca przez ścianę męska z końcówką męską

Nylon®

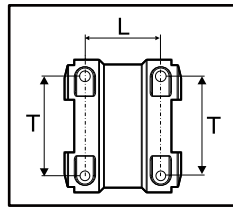


ART.-NR. КОД KOD	T	F	L (mm)	h (mm)		 O'ring	COD. (EPDM)	COD. (Viton®)
249 1551	T5	G 1 1/4 M	68	55	10		G11063	G11063V
249 1661	T6	G 1 1/2 M	68	50	10		G11023	G11023V
249 1771	T7	G 2	68	50	10		G11017 x2	G11017V x2

T
fork
coupling

Muffe Innen-/Innengewinde
Муфта с внутренней / внутренней резьбой
Tuleja żeńska / żeńska

Nylon®



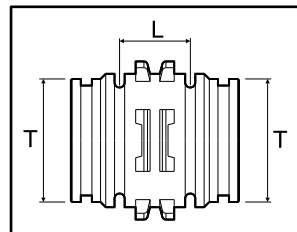
ART.-NR. КОД KOD	T	L (mm)		ART.-NR. КОД KOD
259 033	T3	27	25	010003
259 044	T4	30	25	010004
259 055	T5	32	10	010005
259 066	T6	41	10	010006
259 077	T7	47	10	010007
259 099	T9	54	5	010009



T
fork
coupling

Nippel Stecktülle/Stecktülle
Ниппель с наружной / наружной резьбой
Złącza rurowa gwintowana męska / męska

Nylon®



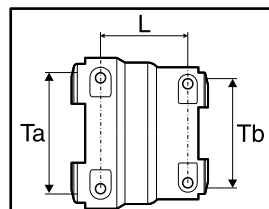
ART.-NR. КОД KOD	T	L (mm)		COD. (EPDM)	COD. (Viton®)
259 133	T3	17	25	G11058	G11058V
259 144	T4	19	25	G11054	G11054V
259 155	T5	20	10	G11063	G11063V
259 166	T6	28	10	G11023	G11023V
259 177	T7	28	10	G11017 x2	G11017V x2
259 199	T9	31	5	G11067 x2	G11067V x2



T
fork
coupling

Reduzierstück Innen-/Innengewinde
Переходная втулка с двусторонней внутренней резьбой
Złącza redukcyjna żeńska / żeńska

Nylon®

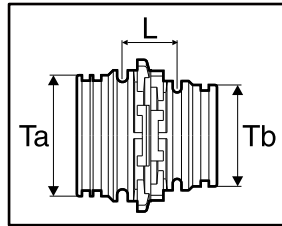



ART.-NR. КОД KOD	L (mm)		Ta	 a ART.-NR. КОД KOD	Tb	 b ART.-NR. КОД KOD
259 034	29	10	T4	010004	T3	010003
259 045	31	10	T5	010005	T4	010004
259 056	37	10	T6	010006	T5	010005
259 067	44	10	T7	010007	T6	010006

T
fork
coupling

Reduzierstück Außen-/Außengewinde
Переходная втулка с двусторонней наружной резьбой
Złączka redukcyjna męska / męska

Nylon®

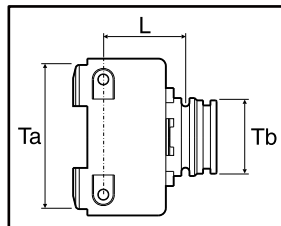



ART.-NR. КОД KOD	L (mm)		Ta	O'ring		Tb	O'ring	
				a	b		a	b
				COD. (EPDM)	COD. (Viton®)		COD. (EPDM)	COD. (Viton®)
259 134	18	10	T4	G11054	G11054V	T3	G11058	G11058V
259 145	19	10	T5	G11063	G11063V	T4	G11054	G11054V
259 156	23	10	T6	G11023	G11023V	T5	G11063	G11063V
259 167	27	10	T7	G11017 x2	G11017V x2	T6	G11023	G11023V
259 179	30	5	T9	G11067 x2	G11067V x2	T7	G11017 x2	G11017V x2

T
fork
coupling

Reduzierstück Innen-/Außengewinde
Переходная втулка с внутренней /наружной резьбой
Złączka redukcyjna żeńska / męska

Nylon®

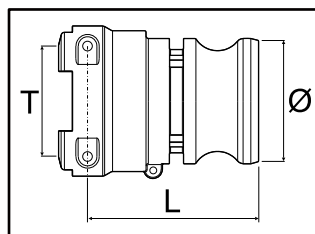



ART.-NR. КОД KOD	L (mm)		Ta	Fork		Tb	O'ring	
				a	b		a	b
				ART.-NR. КОД KOD		COD. (EPDM)	COD. (Viton®)	
259 263	34	10	T6	010006	T3	G11058	G11058V	
259 267	40	10			T7	G11017 x2	G11017V x2	

T
fork
coupling

Camlock Adapter mit Innengewindeverbindung
Переходник Camlock с навертываемым соединением
Adapter Camlock z końcówką żeńską

Nylon®



ART.-NR. КОД KOD	T	Ø	L (mm)		ART.-NR. КОД KOD
181 06L	T6	1" 1/2	80	5	010006
181 07L	T7	2"	88	5	010007
181 09L	T9	3"	100	5	010009

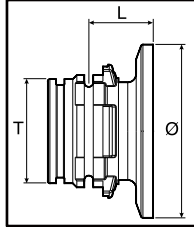
ANSCHLÜSSE MIT GABELVERBINDUNG ФИТИНГИ С ВИЛОЧНЫМ СОЕДИНЕНИЕМ ZŁĄCZKI ZE ZŁĄCZEM WIDEŁKOWYM



T
fork
coupling

Geflanschter Einsteckadapter mit Klemmenanschluss*
Фланцевый переходник с наружной резьбой с зажимным соединением*
Adapter kołnierzowy męski złącza zaciskowego*

Nylon®



ART.-NR. КОД КОД	T	Ø	Typ Тип Typ	L (mm)		COD. (EPDM)	COD. (Viton®)
279 144	T4	1"	---	27	10	G11054	G11054V
279 154	T5	1"	---	28	10	G11063	G11063V
279 157		2"	std. port	28	10		
279 167	T6	2"	std. port	31	10	G11023	G11023V
279 1671		2"	full port	31	10		
279 177	T7	2"	std. port	32	10	G11017 x2	G11017V x2
279 1771		2"	full port	32	10		

* Kompatibel mit den Anschlüssen vom Typ Banjo®, Hypro® und Bee Valve®
* Совместимы с соединениями по типу Banjo®, Hypro® и Bee Valve®
* Kompatybilne ze złączami typu Banjo®, Hypro® i Bee Valve®

*Kit Spannklemme komplett mit Dichtung und Schraube.
*Комплект крепежного зажима с прокладкой и винтом.
*Komplet zacisku mocującego z uszczelką i śrubą.

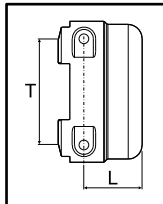


ART.-NR. КОД КОД	Ø
2790 00.100	1" Full port
2790 00.200	2" Std. port
2790 00.220	2" Full port

T
fork
coupling

Blindkappe
Заглушка с навертываемым соединением
Zatyczka żeńska

Nylon®

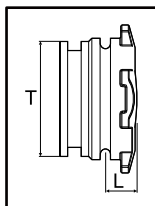


ART.-NR. КОД КОД	T	L (mm)		ART.-NR. КОД КОД
219 010	T1	14	25	010001
219 030	T3	18	25	010003
219 040	T4	19	25	010004
219 050	T5	21	10	010005
219 060	T6	24	10	010006
219 070	T7	29	10	010007
219 090	T9	33	10	010009

T
fork
coupling

Blindstopfen
Заглушка с ввертным соединением
Zatyczka męska

Nylon®



ART.-NR. КОД КОД	T	L (mm)		COD. (EPDM)	COD. (Viton®)
219 130	T3	9	25	G11058	G11058V
219 140	T4	10	25	G11054	G11054V
219 150	T5	10	10	G11063	G11063V
219 160	T6	13	10	G11023	G11023V
219 170	T7	14	10	G11017 x2	G11017V x2
219 190	T9	16	10	G11067 x2	G11067V x2


ANSCHLÜSSE MIT GABELVERBINDUNG ФИТИНГИ С ВИЛОЧНЫМ СОЕДИНЕНИЕМ ZŁĄCZKI ZE ZŁĄCZEM WIDELKOWYM

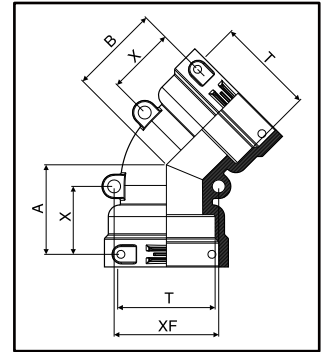
T
fork
coupling

Anschluss 45° mit Gabelkupplung Innengewinde/Innengewinde
Фитинг 45° с вилочным соединением (внут. резьба/внут. резьба)
Łącznik rurowy 45° ze złączem widelkowym typu żeńskie/żeńskie

new

Nylon®

ART.-NR. КОД КОД	T	X (mm)	A (mm)	B (mm)	XF (mm)		ART.-NR. КОД КОД
129 355	T5	31	41	41	48	10	010005
129 366	T6	35	46	46	54	10	010006
129 377	T7	39	53	53	65	5	010007
129 399	T9	44	64	64	95	5	010009




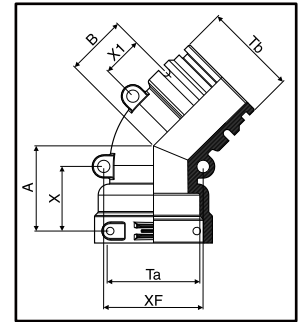
T
fork
coupling

Anschluss 45° mit Gabelkupplung Innengewinde/Außengewinde
Фитинг 45° с вилочным соединением (внут. резьба/наруж. резьба)
Łącznik rurowy 45° ze złączem widelkowym typu żeńskie/męskie

Nylon®

new


ART.-NR. КОД КОД	Ta	Fork		O'ring		X (mm)	X1 (mm)	A (mm)	B (mm)	XF (mm)	
		a	b	COD. (EPDM)	COD. (Viton®)						
129 555	T5	010005	T5	G11063	G11063V	31	20	41	30	48	10
129 566	T6	010006	T6	G11023	G11023V	35	22	46	33	54	10
129 577	T7	010007	T7	G11017 x2	G11017V x2	39	24	53	37	65	5
129 599	T9	010009	T9	G11067 x2	G11067V x2	44	25	64	45	95	5

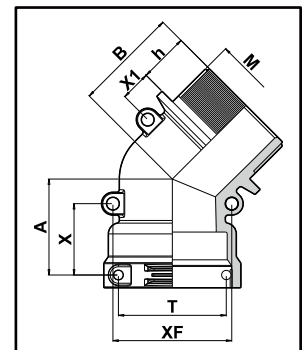


T
fork
coupling

45°-Anschluss mit Außengewinde und Gabelanschluss
Фитинг 45° с наружной резьбой и навертываемым вилочным соединением
Złącze gwintowane męskie 45° z żeńskim łącznikiem widelkowym

Nylon®

ART.-NR. КОД КОД	T	M (BSP)	h (mm)	X (mm)	X1 (mm)	A (mm)	B (mm)	XF (mm)		ART.-NR. КОД КОД
119 27B7	T7	G2	27	39	16.5	52.5	57	65	5	010007



ANSCHLÜSSE MIT GABELVERBINDUNG ФИТИНГИ С ВИЛОЧНЫМ СОЕДИНЕНИЕМ ZŁĄCZKI ZE ZŁĄCZEM WIDEŁKOWYM

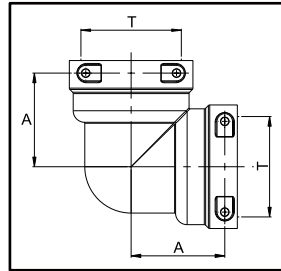


FITTINGS

T
fork
coupling

Bogen 90° Innen-/Innengewinde
Отвод 90° с внут. резьбой / внут. резьбой
Kolanko rurowe 90° żeńskie / żeńskie

Nylon®

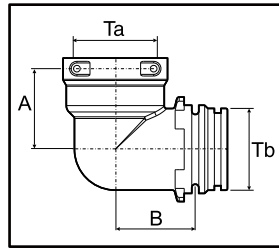


ART.-NR. КОД КОД	T	A (mm)		ART.-NR. КОД КОД
129 033	T3	32	10	010003
129 044	T4	36	10	010004
129 055	T5	41	10	010005
129 066	T6	49	10	010006
129 077	T7	57	5	010007
129 099	T9	75	5	010009

T
fork
coupling

Bogen 90° Innen-/Außengewinde
Отвод 90° внутренняя / наружная резьба
Kolanko rurowe 90° żeńskie / męskie

Nylon®

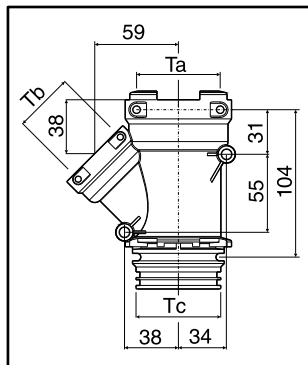


ART.-NR. КОД КОД	A (mm)	B (mm)		Ta	ART.-NR. КОД КОД	Tb	COD. (EPDM)	COD. (Viton®)
129 266	54	49	5	T6	010006	T6	G11023	G11023V
129 277	57	52	5	T7	010007	T7	G11017 x2	G11017V x2

T
fork
coupling

3-Wege-Sammler
Коллектор (тройник)
Kolektor 3-drożny

Nylon®

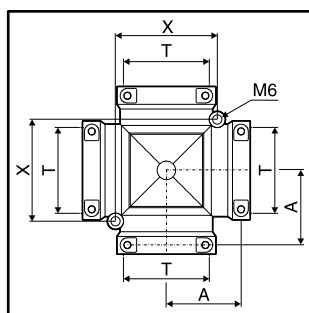


ART.-NR. КОД КОД		Ta	ART.-NR. КОД КОД	Tb	ART.-NR. КОД КОД	Tc	COD. (EPDM)	COD. (Viton®)
179 275	5	T7	010007	T5	010005	T7	G11017x2	G11017V x2

T
fork
coupling

Kreuzstück mit 4 Innengewinden auf 90°
Крестовина 90° с навертываемым соединением
Złączka 4-drożna z 90° z końcówką żeńską

Nylon®



ART.-NR. КОД КОД	T	A (mm)	X (mm)		ART.-NR. КОД КОД
159 033	T3	32	44	10	010003
159 055	T5	41	59	10	010005
159 066	T6	49	67	10	010006
159 077	T7	57	77	5	010007
159 099	T9	75	108	5	010009



ANSCHLÜSSE MIT GABELVERBINDUNG ФИТИНГИ С ВИЛОЧНЫМ СОЕДИНЕНИЕМ ZŁĄCZKI ZE ZŁĄCZEM WIDŁEKOWYM

Die ARAG „T“-Anschlüsse mit Gabelverbindung können mit zwei Sechskantschrauben an einer Oberfläche befestigt werden. Diese sind in die Langlöcher im oberen Teil des Anschlusses einzufügen.

Тройники ARAG с вилочным соединением могут быть закреплены на поверхности посредством двух винтов под шестиграннык, которые вставляются в проушины в верхней части фитинга.

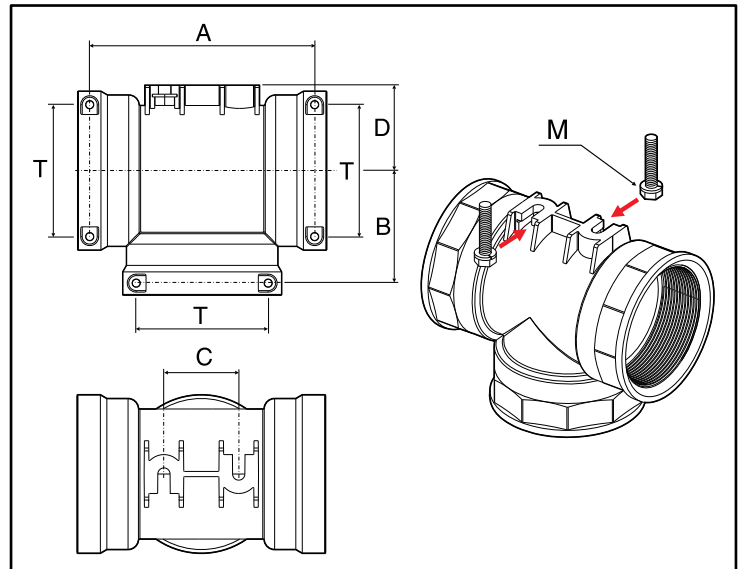
Złącze ARAG w kształcie T ze złączem widłkowym mogą być przymocowane do powierzchni za pomocą dwóch śrub z tłem sześciokątnym do włożenia w otwory owalne w górnej części złączki.



„T“-Anschluss mit Innengewinde
Тройник с штекерным соединением
Łącznik rurowy w kształcie litery „T” ze złączem żeńskim



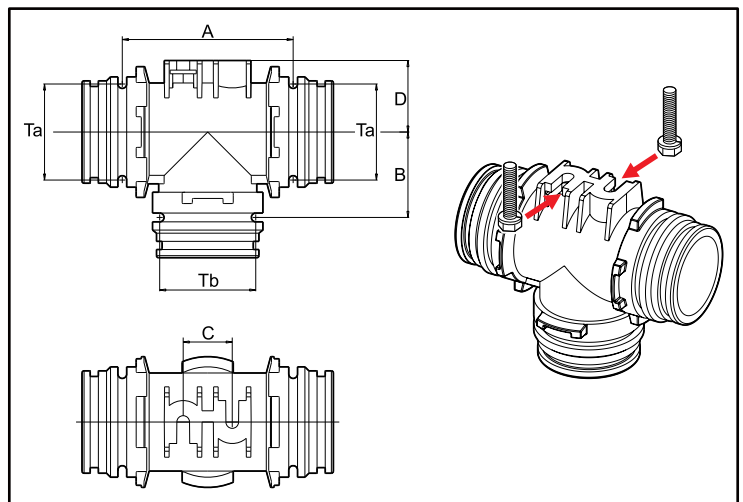
ART.-NR. КОД КОД	T	A (mm)	B (mm)	C (mm)	D (mm)	M		ART.-NR. КОД КОД
139 033	T3	63	32	14	25	M5	10	010003
139 044	T4	71	36	14	27	M5	10	010004
139 055	T5	81	41	16	32	M6	10	010005
139 066	T6	97	49	24	35	M6	10	010006
139 077	T7	113	57	32	41	M6	5	010007
139 099	T9	150	75	50	57	M8	5	010009



Nylon®



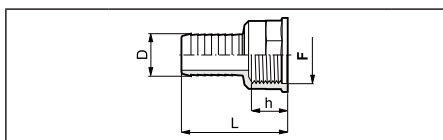
„T“-Anschluss mit Außengewinde
Тройник с гнездовым соединением
Łącznik rurowy w kształcie litery „T” ze złączem męskim




ART.-NR. КОД КОД	A (mm)	B (mm)	C (mm)	D (mm)		Ta	a		Tb	b	
							COD. (EPDM)	COD. (Viton®)		COD. (EPDM)	COD. (Viton®)
139 165	84	38	24	35	5	T6	G11023	G11023V	T5	G11063	G11063V
139 166	84	42	24	35	5	T6	G11023	G11023V	T6	G11023	G11023V

Nylon®

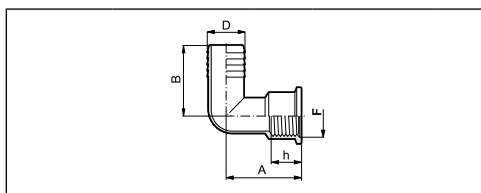
Gerader Schlauchanschluss mit Innengewinde
Прямой штуцер с внутренней резьбой
Złączka do węzła prosta z gwintem żeńskim




ART.-NR. КОД KOD	F (BSP)	D (mm)	h (mm)	L (mm)	
100 215	G 1/2	16	15.5	49	25
100 219		19	15.5	54.5	25
100 519	G 1 1/4	19	28.5	69	25
100 521		21	28.5	69	25
100 525		25	28.5	69	25
100 530		30	28.5	77.5	25
100 533		32	28.5	77.5	25
100 535		35	28.5	77.5	25
100 540		40	28.5	77.5	25
100 635	G 1 1/2	35	19	67	10
100 640		40	19	67	10
100 645		45	19	63	10
100 650	G 2	50	19	61	10
100 745		45	21	70	10
100 750		50	21	70	10
100 760		60	21	75	10

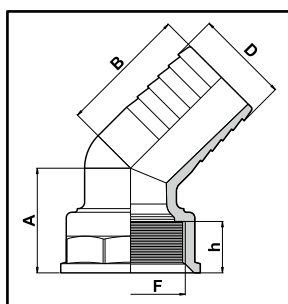
Nylon® PA66


Gebogener Schlauchanschluss mit Innengewinde
Изогнутый штуцер с внутренней резьбой
Złączka do węzła zaokrąglona z gwintem żeńskim



ART.-NR. КОД KOD	F (BSP)	D (mm)	h (mm)	A (mm)	B (mm)	
110 2320	G 3/4	20	23	51	47	25
110 322		22	23	58	53	25
110 2325		25	23	51	50	25
110 330		30	26	53	57	25
110 2430	G 1	30	23	51	55	25
110 2432		32	23	51	55	25

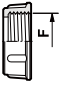
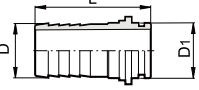


Gebogener Schlauchanschluss 45° mit Innengewinde
Изогнутый штуцер 45° с внутренней резьбой
Złącze do węzła łukowe 45° gwint żeński



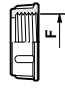
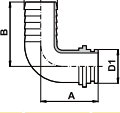


ART.-NR. КОД KOD	F (BSP)	D (mm)	h (mm)	A (mm)	B (mm)	
111 750	G2	50	28	57	70	10



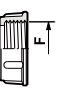
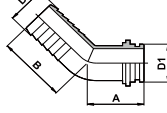


Gerader Schlauchanschluss für Überwurfmutter
Прямой штуцер для барашковой гайки
Złączka do węża prosta do nakrętki

X		Y					Z
							
ART.-NR. КОД КОД	F (BSP)	D (mm)	ART.-NR. КОД КОД	D1 (mm)	L (mm)		ART.-NR. КОД КОД
200 2020	G 1/2	10	106 210	13.7	42.5	25	G 11060
		13	106 213	13.7	42.5	25	
200 2030	G 3/4	13	106 313	17.5	44	25	G 10031
		16	106 315	17.5	44	25	
		20	106 320	17.5	49	25	
200 2040	G 1	13	106 413	24.5	46.5	25	G 10041
		16	106 415	24.5	46.5	25	
		20	106 420	24.5	51.5	25	
		22	106 422	24.5	51.5	25	
200 2050	G 1 1/4	25	106 425	24.5	51.5	25	G 10051
		22	106 522	31.5	53	25	
		25	106 525	31.5	53	25	
		30	106 530	31.5	66	25	
200 2060	G 1 1/2	32	106 533	31.5	63.5	25	G 10061
		25	106 625	37.5	61.5	25	
		30	106 630	37.5	70	25	
		32	106 633	37.5	69	25	
200 2070	G 2	35	106 635	37.5	69	25	G 10071 (X2)
		38	106 638	37.5	68	25	
		40	106 640	37.5	68	25	
		40	106 740	47	76	10	
200 2080	G 2 1/2	45	106 745	47	76	10	G 10071 (X2)
		50	106 750	47	81	10	
		52	106 752	47	81	10	
200 2090	G 3	60	106 860	63	94.5	5	G 10081 (X2)
200 2090	G 3	60	106 960	75	101	5	G 10091 (X2)
		75	106 975	75	115	5	

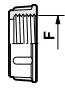
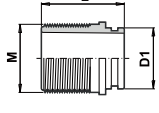


Gebogener Schlauchanschluss für Überwurfmutter
Изогнутый штуцер для барашковой гайки
Złączka do węża zaokrąglona do nakrętki

X		Y					Z	
								
ART.-NR. КОД КОД	F (BSP)	D (mm)	ART.-NR. КОД КОД	D1 (mm)	A (mm)	B (mm)		ART.-NR. КОД КОД
200 2020	G 1/2	10	116 210	13.7	35	33	25	G 11060
200 2030	G 3/4	13	116 313	17.5	35.5	39.5	25	G 10031
		16	116 315	17.5	37	45	25	
		17	116 317	17.5	39.5	39	25	
		20	116 320	17.5	38.5	45	25	
200 2040	G 1	15	116 415	24.5	37	45	25	G 10041
		20	116 420	24.5	37	45	25	
		25	116 425	24.5	47	53	25	
200 2050	G 1 1/4	22	116 522	31.5	51	53	25	G 10051
		25	116 525	31.5	51	53	25	
		30	116 530	31.5	53.5	60	25	
200 2060	G 1 1/2	32	116 533	31.5	53.5	60	25	G 10061
		25	116 625	37.5	59.5	53	25	
		30	116 630	37.5	53.5	60	25	
		32	116 633	37.5	53.5	60	25	
200 2070	G 2	35	116 635	37.5	64.5	84.5	25	G 10061
		38	116 638	37.5	64.5	84.5	25	
		40	116 640	37.5	64.5	84.5	25	
		40	116 740	47	64	84.5	10	
200 2080	G 2 1/2	45	116 745	47	71.5	90	10	G 10071 (X2)
		50	116 750	47	75	89	10	
		52	116 752	47	75	89	10	
200 2090	G 3	60	116 860	63	95	120	5	G 10081 (X2)
200 2090	G 3	60	116 960	75	108	120	5	G 10091 (X2)
		75	116 975	75	108	125	5	

Gebogener Schlauchanschluss 45° für Überwurfmutter
Изогнутый штуцер 45° для барашковой гайки
Złączka do węża zaokrąglona 45° do nakrętki

X		Y					Z	
								
ART.-NR. КОД КОД	F (BSP)	D (mm)	ART.-NR. КОД КОД	D1 (mm)	A (mm)	B (mm)		ART.-NR. КОД КОД
200 2020	G 1/2	13	117 213	13.7	27	24	25	G 11060
200 2050	G 1 1/4	30	117 530	31.5	45	55	10	G 10051
		32	117 532	31.5	45	55	10	
200 2060	G 1 1/2	30	117 630	37.5	46.5	55	10	G 10061
		32	117 632	37.5	46.5	55	10	
		35	117 635	37.5	46.5	55	10	
		40	117 640	37.5	46.5	60	10	
200 2070	G 2	45	117 745	47	47	65	10	G 10071 (X2)
		50	117 750	47	47	68	10	

Gewindeverbindungsstück mit Aussengewinde für Überwurfmutter
Резьбовая муфта с наружной резьбой для барашковой гайки
Łącznik gwintowany męski do nakrętki

X		Y					Z
							
ART.-NR. КОД КОД	F (BSP)	M (BSP)	ART.-NR. КОД КОД	D1 (mm)	L (mm)		ART.-NR. КОД КОД
200 2030	G 3/4	G 3/8	265 031	*	22	25	*
200 2050	G 1 1/4	G 1	265 054	31.5	42	25	G 10051
200 2060	G 1 1/2	G 1 1/4	265 065	37.5	51	25	G 10061
200 2070	G 2	G 1 1/2	265 076	47	61	25	G 10071 (X2)

* mit Flachsitz. Dichtung G40013
* с плоским гнездом, прокладка G40013
* z płaską oprawą. Uszczelka G40013

Nylon® PA66



Gerader Schlauchanschluss mit Flachsitz für Überwurfmutter
Прямой штуцер с плоским гнездом для барашковой гайки
Złączka do węży prosta z płaską oprawą do nakrętki

ART.-NR. КОД КОД	F (BSP)	D (mm)	ART.-NR. КОД КОД	D1 (mm)	L (mm)		ART.-NR. КОД КОД
200 010	G 3/8	8 10	105 108 105 110	15	31 35.5	25	424 190
200 2020	G 1/2	10 13	105 210 105 213	18	36	25	G 40012
200 2030	G 3/4	13 16 20	105 313 105 315 105 320	24	36	25	G 40013
200 2040	G 1	20 25	105 420 105 425	30	41.5	25	G 40014
200 2050	G 1 1/4	30	105 530	38.5	51.5	25	G 40015
200 2060	G 1 1/2	40	105 640	44.5	56	10	G 40004



Gebogener Schlauchanschluss mit Flachsitz für Überwurfmutter
Изогнутый штуцер с плоским гнездом для барашковой гайки
Złączka do węży zaokrąglona z płaską oprawą do nakrętki

ART.-NR. КОД КОД	F (BSP)	D (mm)	ART.-NR. КОД КОД	D1 (mm)	A (mm)	B (mm)		ART.-NR. КОД КОД
200 2020	G 1/2	10	115 210	18	28.5	33	25	G 40012
200 2030	G 3/4	13 16 20	115 313 115 315 115 320	24	31.5	35.5	25	G 40013
200 2040	G 1	25	115 425	30	35.5	53	25	G 40014
200 2050	G 1 1/4	30	115 530	38.5	44	60	25	G 40015
200 2060	G 1 1/2	40	115 640	44.5	52.5	84.5	10	G 40004

Nylon® PA66

BESTELLUNG

СПОСОБ ЗАКАЗА

JAK ZAMÓWIĆ

Die Codes **X** + **Y** + **Z** angeben. Z.B. Überwurfmutter 200 2030 + Fitting 105 315 + Dichtung G 40013

Точно указывать коды **X** + **Y** + **Z** Напр., барашковая гайка 200 2030 + фитинг 105 315 + прокладка G 40013

Podać kody **X** + **Y** + **Z** Np. nakrętka 200 2030 + złączka 105 315 + uszczelka G 40013



Gerader Wanddurchgang Anschluss mit Überwurfmutter
Прямой проходной фитинг в одной детали с
зажимным кольцом
Złączka przechodząca przez ścianę w jednej całości
prosta z tuleją

ART.-NR. КОД КОД	M (BSP)	h (mm)	L (mm)	D (mm)	D1 (mm)	P (mm)	
108 425	G 1	15	58	25	45	30	25

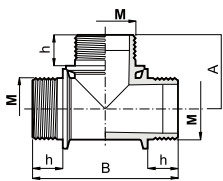



Bogenwanddurchgang mit Überwurfmutter
Прямой проходной фитинг в одной детали с
зажимным кольцом
Złączka przechodząca przez ścianę w jednej całości
prosta z tuleją

ART.-NR. КОД КОД	M (BSP)	h (mm)	D (mm)	D1 (mm)	A (mm)	B (mm)	
118 213	G 1/2	22	11±13	32	45	77	25
118 215	G 1/2	22	15±17	32	49	84	25
118 319	G 3/4	23	20±22	40	69	107	25
118 426	G 1	23	26±29	50	69	107	25

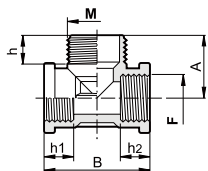



T-Stück mit Aussengewinde
Монтажная схема фитингов с
уплотнительными кольцами
Schemat montażu złączek z uszczelką OR

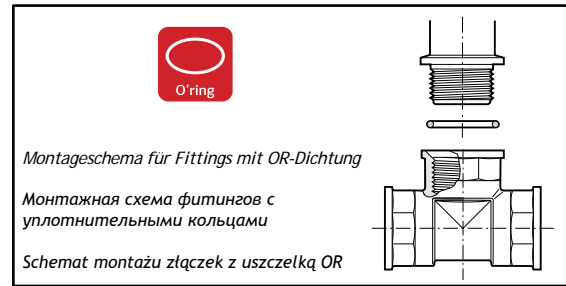


ART.-NR. КОД KOD	M (BSP)	h (mm)	A (mm)	B (mm)	
131 2050	G 1 1/4	24	54	108	10
131 2060	G 1 1/2	24	57.5	115	10
131 2070	G 2	27	67.5	135	10

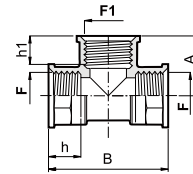
T-Stück mit Aussengewinde/Innengewinde
Тройник с наружной/внутренней резьбой
Złączka w formie litery "T" męska/żeńska




ART.-NR. КОД KOD	M (BSP)	F (BSP)	h (mm)	h1 (mm)	h2 (mm)	A (mm)	B (mm)	
133 024	G 1	G 1/2	16	17.5	17.5	35	60	25
133 034	G 1	G 3/4	16	16.5	16.5	35	60	25

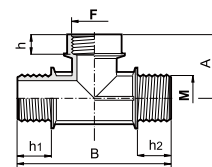



T-Stück mit Innengewinde
Тройник с внутренней резьбой
Złączka w formie litery "T" żeńska



ART.-NR. КОД KOD	F (BSP)	F1 (BSP)	h (mm)	h1 (mm)	A (mm)	B (mm)		ART.-NR. КОД KOD
130 2020	G 1/2	G 1/2	21	21	33.5	67	25	G 10041
130 2032	G 1/2	G 3/4	21	23	38.5	67	25	G 10041 + G 11058
130 2030	G 3/4	G 3/4	23	23	38.5	77	25	G 11058
130 2023	G 3/4	G 1/2	23	21	38.5	77	25	G 10041 + G 11058
130 2040	G 1	G 1	23	23	42.5	85	10	G 11059
130 2050	G 1 1/4	G 1 1/4	25	25	50	100	10	G 10052
130 2060	G 1 1/2	G 1 1/2	25	25	52.5	105	10	G 10062
130 2070	G 2	G 2	28	28	62.5	125	10	G 10073

T-Stück mit Innengewinde/Aussengewinde
Тройник с внутренней / наружной резьбой
Złączka w formie litery "T" żeńska/męska



ART.-NR. КОД KOD	M (BSP)	F (BSP)	h (mm)	h1 (mm)	h2 (mm)	A (mm)	B (mm)	
132 2040	G 1	G 1	23	22	22	42	98	25
132 050	G 1 1/4	G 1 1/4	18	16	31	58.5	126	10
132 2070	G 2	G 2	28	27	27	67.5	135	10

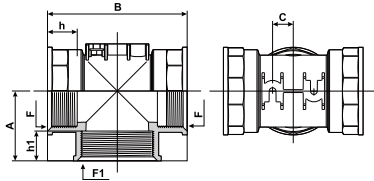
“T”-Stück mit Befestigungslöchern


Тройники с крепежными проушинами

Złąccki w formie litery “T” z podłużnymi otworami mocującymi



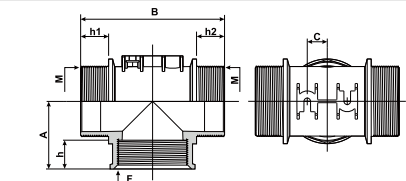
T-Stück mit Innengewinde
Тройник с внутренней резьбой
Złąccka w formie litery “T” żeńska




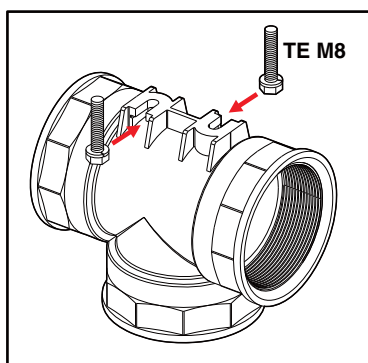
ART.-NR. КОД KOD	F (BSP)	F1 (BSP)	h (mm)	h1 (mm)	A (mm)	B (mm)	C (mm)		ART.-NR. КОД KOD
130 2090	G 3	G 3	36	36	84.5	169	25	5	G 10092



T-Stück mit Innengewinde/Aussengewinde
Тройник с внутренней / наружной резьбой
Złąccka w formie litery “T” żeńska/męska



ART.-NR. КОД KOD	M (BSP)	F (BSP)	h (mm)	h1 (mm)	h2 (mm)	A (mm)	B (mm)	C (mm)		ART.-NR. КОД KOD
132 2090	G 3	G 3	36	35	35	84.5	180	25	5	G 10092



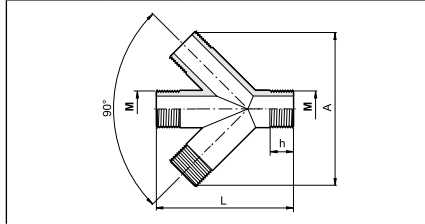
Der Anschluss kann mit zwei Sechskantschrauben M8 auf einer Fläche befestigt werden, die in die Langlöcher eingefügt werden müssen, die im oberen Bereich des Anschlusses eingearbeitet wurden.

Фитинг можно закрепить к поверхности посредством двух винтов M8 с шестигранной головкой, которые необходимо просунуть в специальные проушины на верхней части фитинга.

Złąccka może być przytworowana do powierzchni za pomocą dwóch śrub M8 z łbem sześciokątnym do włożenia do specjalnych otworów znajdujących się w górnej części złąccki.

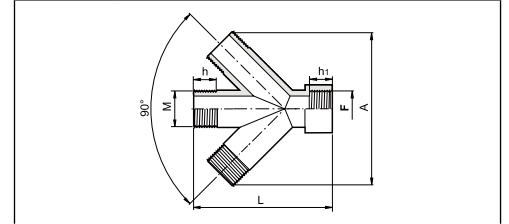


4-Wege-Anschluss Aussengewinde
Фитинг крестового типа 45° с наружной резьбой
Złącza 4-drożna 45° męska



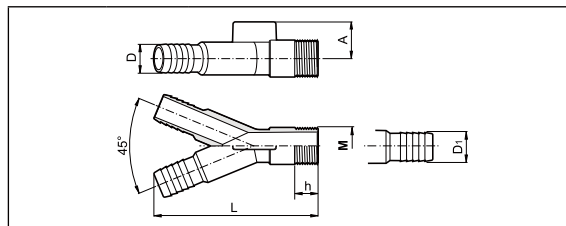
ART.-NR. КОД KOD	M (BSP)	h (mm)	L (mm)	A (mm)	
160 020	G 1/2	15	80	89	25

4-Wege-Anschluss Aussen- und Innengewinde
Фитинг крестового типа 45° с нар./внут.резьбой
Złącza 4-drożna 45° męska/żeńska



ART.-NR. КОД KOD	M (BSP)	h (mm)	h1 (mm)	L (mm)	A (mm)	
160 120	G 1/2	15	13	81	89	25

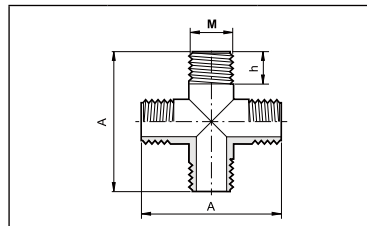
Y - Stück
Y-образный фитинг
Złącza w formie litery "Y"



ART.-NR. КОД KOD	D (mm)	M (BSP)	h (mm)	D1 (mm)	L (mm)	A (mm)	
140 001	25	G 1	21	---	148	33	10
140 002	25	---	---	25	148	33	10
140 003	25	---	---	30	148	33	10

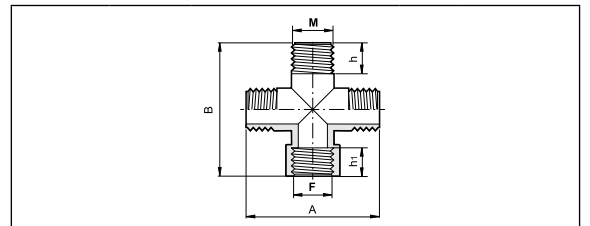


Kreuzstück mit 4 Aussengewinden 90°
Крестовина 90° с наружной резьбой
Złącza 4-drożna 90° męska



ART.-NR. КОД KOD	M (BSP)	h (mm)	A (mm)	
150 020	G 1/2	16	69	25

Kreuzstück mit 3 Aussengewinden und 1 Innengewinde 90°
Крестовина 90° с наружной / внутренней резьбой
Złącza 4-drożna 90° męska/żeńska

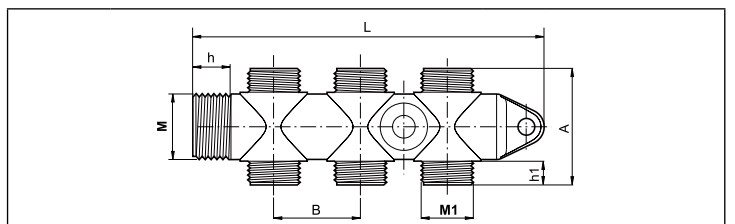


ART.-NR. КОД KOD	M (BSP)	F (BSP)	h (mm)	h1 (mm)	A (mm)	B (mm)	
150 120	G 1/2	G 1/2	16	15.5	69	69.5	25

Gewindesammler 3-6 Anschlüsse
Резьбовой коллектор на 3-6 ответвлений
Kolektor gwintowany 3-6-drożny



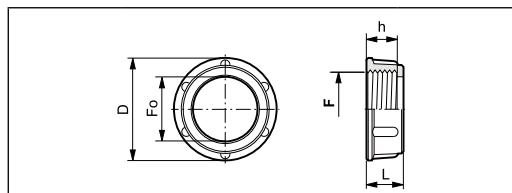
Nylon® PA66




ART.-NR. КОД KOD	Wege Ходы drożny	M (BSP)	M1 (BSP)	h (mm)	h1 (mm)	A (mm)	B (mm)	L (mm)	
152 343	3	G 1	G 3/4	19	11.5	46.5	44	178	10
152 643	6	G 1	G 3/4	19	11.5	58	44	178	10



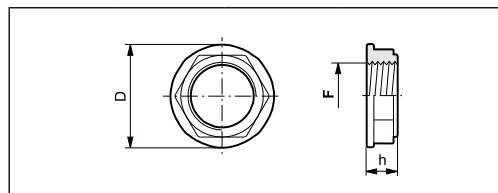
Überwurfmutter
Барашковая гайка
Nakrętka




ART.-NR. КОД KOD	F (BSP)	h (mm)	L (mm)	D (mm)	F0 (mm)	
200 010	G 3/8	14	18	29	13	25
200 2020	G 1/2	13	16.5	31	15.5	25
200 2024	G 1/2	15	19	28.5	12.5	25
200 2030	G 3/4	13.5	17	38	21.8	25
200 2040	G 1	17.5	21	46	27.8	25
200 2050	G 1 1/4	18	22	57	35	25
200 2060	G 1 1/2	19	23.5	64	41	25
200 2070	G 2	19	23.5	77	53.5	10
200 2080	G 2 1/2	20	24.5	92	66	10
200 2090	G 3	25.5	30	105	77	10



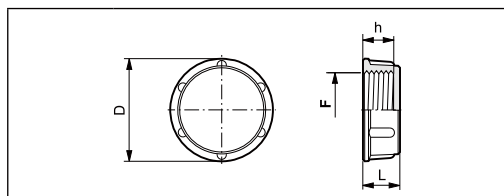
Kontermutter
Зажимное кольцо
Pierścień




ART.-NR. КОД KOD	F (BSP)	h (mm)	D (mm)	
205 010	G 3/8	13	30.5	25
205 2020	G 1/2	13	34	25
205 2030	G 3/4	13	44	25
205 2040	G 1	15.5	50	25
205 2050	G 1 1/4	14.3	59	25
205 2060	G 1 1/2	15	67	25
205 2070	G 2	19.5	80	10
205 2080	G 2 1/2	20	100	10
205 2090	G 3	22	110	10
205 0E0	M24 x 2	9.5	40	25



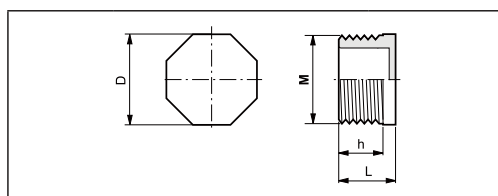
Stopfen mit Innengewinde
Заглушка с внутренней резьбой
Zatyczka żeńska




ART.-NR. КОД KOD	F (BSP)	h (mm)	L (mm)	D (mm)	
210 005	G 1/4	7.5	10.5	19	25
210 010	G 3/8	14	18	29	25
210 2020	G 1/2	13	17.5	31	25
210 2030	G 3/4	13.5	18	38	25
210 2040	G 1	17.5	22	46	25
210 2050	G 1 1/4	18	23.5	57	25
210 2060	G 1 1/2	19	25	64	25
210 2070	G 2	19	25.5	77	10
210 2080	G 2 1/2	20	26.5	92	10
210 2090	G 3	25.5	32.5	105	10



Stopfen mit Aussengewinde
Заглушка с наружной резьбой
Zatyczka męska

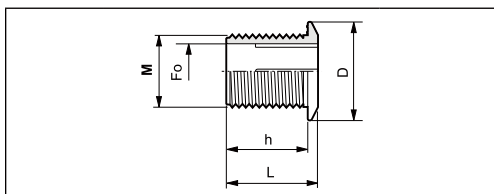



ART.-NR. КОД KOD	M (BSP)	h (mm)	L (mm)	D (mm)	
215 001	G 1/4	9	15	17	25
215 010	G 3/8	10.5	22	24	25
215 020	G 1/2	15.5	23	24	25
215 2030	G 3/4	22	34	27	25
215 040	G 1	19	30	36	25
215 050	G 1 1/4	21	27	43	25

Nylon® PA66



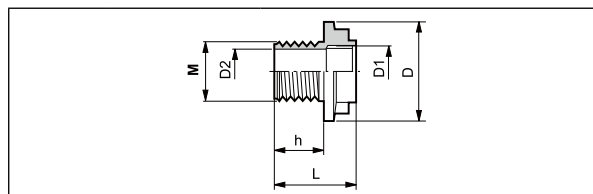
Ablaufstutzen
Патрубок на сливе
Dwuzłączka rurowa wylotowa




ART.-NR. КОД KOD	M (BSP)	h (mm)	L (mm)	D (mm)	F0 (mm)	
220 020	G 1/2	43	48	38	14	25
220 030	G 3/4	43	50	45	18	25
220 040	G 1	50	55	50	25	25
220 050	G 1 1/4	40	45	58	32	25
220 052	G 1 1/4	55	60	59	32	25
220 060	G 1 1/2	46	51.5	65.5	38	25
220 070	G 2	66.5	73.5	76	47.5	10
220 080	G 2 1/2	70	76	100	63.5	10



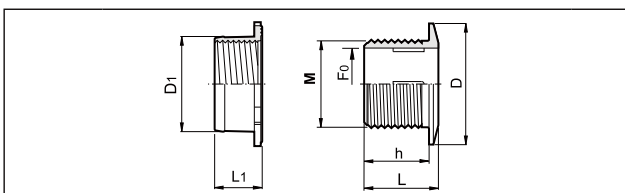
Rührwerkanschluß
Муфта для смесителя
Tuleja do mieszadła




ART.-NR. КОД KOD	M (BSP)	h (mm)	L (mm)	D (mm)	D1	D2 (mm)	
225 224	M24 x 2	20	33	40	G 1/2 BSP	18	25



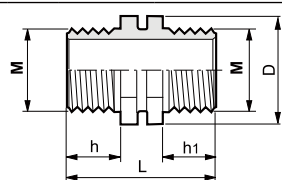
Verbindungsstück für Sprühgerätunnel (2 Stück)
Фитинг уровня опрыскивателя (2 штуки)
Złączka poziomu rozpylacza (2 części)




ART.-NR. КОД KOD	M	h (mm)	L (mm)	D (mm)	F0 (mm)	L1 (mm)	D1 (mm)	
260 010	G 2 (BSP)	45	52	84	50	33	66	25



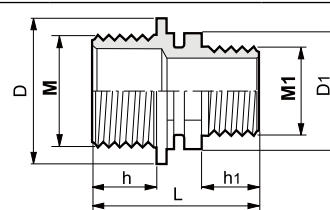
Symmetrischer Nippel und Wanddurchgang
Симметричный проходной ниппель
Złączka rurowa gwintowana symetryczna i
przechodząca przez ścianę




ART.-NR. КОД KOD	M (BSP)	h (mm)	h1 (mm)	L (mm)	D (mm)	
250 2020	G 1/2	18	18	48	32	25
250 2030	G 3/4	22	22	56	40	25
250 2040	G 1	22	22	56	45	25
250 2050	G 1 1/4	24	24	62	56	25
250 2060	G 1 1/2	24	24	62	62	10
250 2070	G 2	27	27	68	76	10
250 2080	G 2 1/2	32	32	78	92	10
250 2090	G 3	35	35	84	106	5
Wanddurchgang	Прох. фитинг	Przejście ścienne				
250 2021	G 1/2	38	18	68	32	25
250 2031	G 3/4	40	22	74	40	25
250 2041	G 1	45	22	79	45	25
250 2051	G 1 1/4	54	24	88	56	25
250 2061	G 1 1/2	50	24	88	62	10
250 2071	G 2	50	27	91	76	10
250 2081	G 2 1/2	65	32	111	92	10
250 2091	G 3	73	35	122	106	5



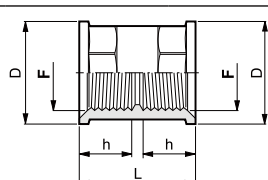
Reduzierstück, Aussengewinde-Aussengewinde
Переходная втулка с наружной /наружной резьбой
Złączka redukcyjna męska / męska




ART.-NR. КОД KOD	M (BSP)	M1 (BSP)	h (mm)	h1 (mm)	L (mm)	D (mm)	D1 (mm)	
240 2020	G 1/2	G 1/4	18	13	43	32	21	25
240 2021	G 1/2	G 3/8	18	16	46	32	27	25
240 2031	G 3/4	G 3/8	22	16	50	40	27	25
240 2032	G 3/4	G 1/2	22	18	52	40	32	25
240 2042	G 1	G 1/2	22	18	52	45	32	25
240 2043	G 1	G 3/4	22	22	56	45	40	25
240 2053	G 1 1/4	G 3/4	24	22	60	56	40	25
240 2054	G 1 1/4	G 1	24	22	60	56	45	25
240 2064	G 1 1/2	G 1	24	22	60	62	45	10
240 2065	G 1 1/2	G 1 1/4	24	24	62	62	56	10
240 2075	G 2	G 1 1/4	27	24	65	76	56	10
240 2076	G 2	G 1 1/2	27	24	65	76	62	10
240 2087	G 2 1/2	G 2	32	27	73	93	76	10
240 2097	G 3	G 2	35	27	76	106	76	10
240 2098	G 3	G 2 1/2	35	32	81	106	93	10



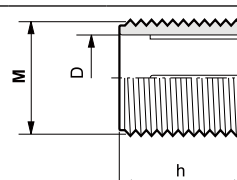
Muffe
Муфта
Tuleja




ART.-NR. КОД KOD	F (BSP)	h (mm)	L (mm)	D (mm)	
230 2010	G 3/8	17	38	27	25
230 2020	G 1/2	19	43	32	25
230 2030	G 3/4	23	51	40	25
230 2040	G 1	23	51	45	25
230 2050	G 1 1/4	25	55	56	25
230 2060	G 1 1/2	25	55	62	10
230 2070	G 2	28	61	76	10



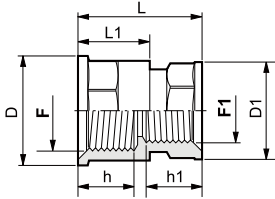
Nippel
Простое соединение
Łącznik zwykły




ART.-NR. КОД KOD	M (BSP)	h (mm)	D (mm)	
230 530	G 3/4	47	18	25
230 540	G 1	51	25	25
230 550	G 1 1/4	33.5	32	25
230 551	G 1 1/4	47.5	32	25
230 560	G 1 1/2	46	38	10
230 570	G 2	69	47	10



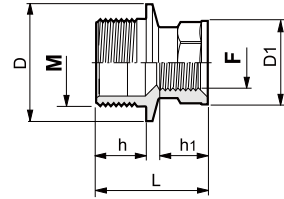
Reduzierstück, Innengewinde-Innengewinde
Переходная втулка с двусторонней внутренней резьбой
Złączka redukcyjna żeńska / żeńska




ART.-NR. КОД KOD	F (BSP)	F1 (BSP)	h (mm)	h1 (mm)	L (mm)	L1 (mm)	D (mm)	D1 (mm)	
235 2010	G 3/8	G 1/4	18	14	35	23	27	21	25
235 2020	G 1/2	G 1/4	19	14	37.5	25.5	32	21	25
235 2021	G 1/2	G 3/8	19	17	40.5	25.5	32	27	25
235 2031	G 3/4	G 3/8	23	17	44.5	29.5	40	27	25
235 2032	G 3/4	G 1/2	23	19	47	29.5	40	32	25
235 2042	G 1	G 1/2	23	19	47	29.5	45	32	25
235 2043	G 1	G 3/4	23	23	51	29.5	45	40	25
235 2053	G 1 1/4	G 3/4	25	23	53	32	56	40	25
235 2054	G 1 1/4	G 1	25	23	53	32	56	45	25
235 2064	G 1 1/2	G 1	25	23	53	32	62	45	10
235 2065	G 1 1/2	G 1 1/4	25	25	55	32	62	56	10
235 2075	G 2	G 1 1/4	28	25	58	35	76	56	10
235 2076	G 2	G 1 1/2	28	25	58	35	76	62	10



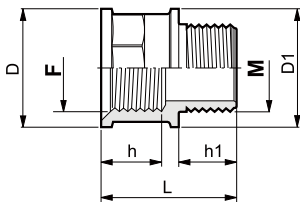
Reduzierstück, Aussengewinde-Innengewinde
Переходная втулка с наружной / внутренней резьбой
Złączka redukcyjna męska / żeńska




ART.-NR. КОД KOD	M (BSP)	F (BSP)	h (mm)	h1 (mm)	L (mm)	D (mm)	D1 (mm)	
245 010	G 3/8	G 1/4	13	10	23	22	22	25
245 2032	G 3/4	G 1/2	22	19	47.5	40	32	25
245 2042	G 1	G 1/2	22	19	47.5	45	32	25
245 2043	G 1	G 3/4	22	23	51.5	45	40	25
245 2053	G 1 1/4	G 3/4	24	23	53.5	56	40	25
245 2054	G 1 1/4	G 1	24	23	53.5	56	45	25
245 2064	G 1 1/2	G 1	24	23	53.5	62	45	10
245 2065	G 1 1/2	G 1 1/4	24	25	56	62	56	10
245 2075	G 2	G 1 1/4	27	25	59	76	56	10
245 2076	G 2	G 1 1/2	27	25	59	76	62	10
245 2097	G 3	G 2	35	28	72.5	106	76	10



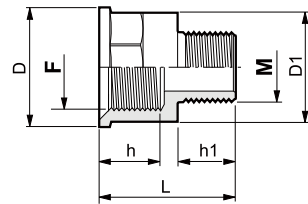
Muffe Aussengewinde/Innengewinde
Муфта с наружной / внутренней резьбой
Tuleja męska / żeńska




ART.-NR. КОД KOD	M (BSP)	F (BSP)	h (mm)	h1 (mm)	L (mm)	D (mm)	D1 (mm)	
245 2022	G 1/2	G 1/2	19	18	43.5	32	32	25
245 2033	G 3/4	G 3/4	23	22	51.5	40	40	25
245 2044	G 1	G 1	23	22	51.5	45	45	25
245 2055	G 1 1/4	G 1 1/4	25	24	56	56	56	25
245 2066	G 1 1/2	G 1 1/2	25	24	56	62	62	10
245 2077	G 2	G 2	28	27	62	76	76	10

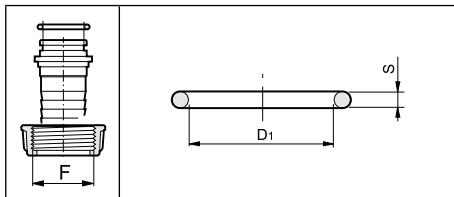



Reduzierstück Innengewinde/Aussengewinde
Переходная втулка с внутренней / наружной резьбой
Złączka redukcyjna żeńska / męska



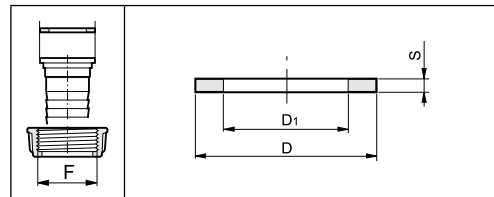
ART.-NR. КОД KOD	F (BSP)	M (BSP)	h (mm)	h1 (mm)	L (mm)	D (mm)	D1 (mm)	
245 2001	G 3/8	G 1/4	17	11	36	27	22	25
245 2002	G 1/2	G 1/4	19	13	38.5	32	21	25
245 2012	G 1/2	G 3/8	19	16	41.5	32	27	25
245 2013	G 3/4	G 3/8	23	16	45.5	40	27	25
245 2023	G 3/4	G 1/2	23	18	47.5	40	32	25
245 2024	G 1	G 1/2	23	18	47.5	45	32	25
245 2034	G 1	G 3/4	23	22	51.5	45	40	25
245 2035	G 1 1/4	G 3/4	25	22	54	56	40	25
245 2045	G 1 1/4	G 1	25	22	54	56	45	25
245 2046	G 1 1/2	G 1	25	22	54	62	45	10
245 2056	G 1 1/2	G 1 1/4	25	24	56	62	56	10
245 2057	G 2	G 1 1/4	28	24	59	76	56	10
245 2067	G 2	G 1 1/2	28	24	59	76	62	10
245 2079	G 3	G 2	27	25	60	106	106	10


Dichtungen für Schlauchanschlüsse mit OR
Прокладки для штуцеров с уплотнительными кольцами
Uszczelki do złączek do węży z OR



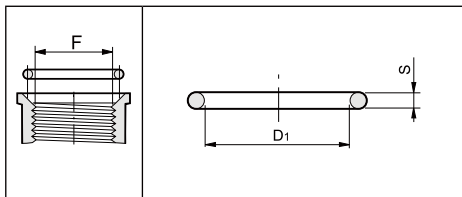
F (BSP)	ART.-NR. КОД КОД	D1 (mm)	S (mm)	
G 3/8	G 11057	9.1	2.6	50
G 1/2	G 11060	10.5	2	50
G 3/4	G 10031	13.1	2.6	50
G 1	G 10041	20.2	2.6	50
G 1 1/4	G 10051	26.7	2.6	50
G 1 1/2	G 10061	29.2	3	50
G 2	G 10071	39.3	2.6	50
G 2 1/2	G 10081	56.7	3.5	25
G 3	G 10091	68.3	3.5	10


Flachdichtung für Schlauchanschlüsse
Прокладки для штуцеров с плоским гнездом
Uszczelki do złączek do węży z płaską oprawą



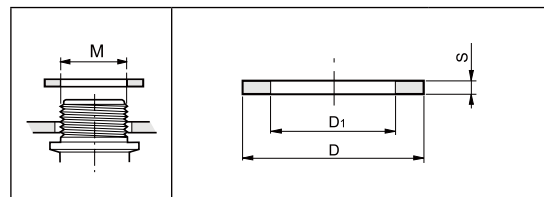
F (BSP)	ART.-NR. КОД КОД	D (mm)	D1 (mm)	S (mm)	
G 3/8	G 424 190	14	10	2	25
G 1/2	G 40012	19.2	11.5	2.5	50
G 3/4	G 40013	24.5	17	2.5	50
G 1	G 40014	30.7	20	2.5	50
G 1 1/4	G 40015	39.5	27.5	2.5	50


Dichtungen für Fittings mit OR
Прокладки для фитингов с уплотнительными кольцами
Uszczelki do złączek uszczelnionych OR



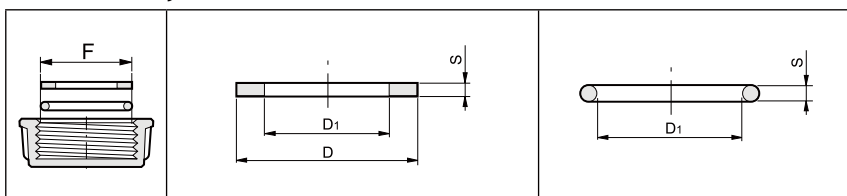
F (BSP)	ART.-NR. КОД КОД	D1 (mm)	S (mm)	
G 1/2	G 10041	20.2	2.6	50
G 3/4	G 11058	25	2.6	50
G 1	G 11059	29.8	2.6	50
G 1 1/4	G 10052	39.7	3.5	50
G 1 1/2	G 10062	47.2	3.5	50
G 2	G 10073	58.7	3.5	25
G 2 1/2	G 10082	74.6	3.5	25
G 3	G 10092	85.5	3.5	10



Dichtungen für Aussengewinde Wanddurchgang
Прокладки для проходной наружной резьбы
Uszczelki do gwintów męskich przechodzących przez ścianę



M	ART.-NR. КОД КОД	D (mm)	D1 (mm)	S (mm)	
G 1/2 (BSP)	G 40002	33	21	2	50
G 3/4 (BSP)	G 40015	39.5	27.5	2.5	50
G 1 (BSP)	G 40004	45	33	3	50
G 1 1/4 (BSP)	G 40005	60	40	4	50
G 1 1/2 (BSP)	G 40006	67	47	3	50
G 2 (BSP)	G 40007	86	59	4	25
G 2 1/2 (BSP)	G 40008	94.5	76	4	25
G 3 (BSP)	G 40009	110	90	4	25
M24 x 2 (mm)	G 40015	39.5	27.5	2.5	50

Dichtungen für Stopfen mit Innengewinde
Прокладки для заглушек с внутренней резьбой
Uszczelki do zatyczek żeńskich



F	ART.-NR. КОД КОД	D (mm)	D1 (mm)	S (mm)		ART.-NR. КОД КОД	D1 (mm)	S (mm)	
G 3/8 (BSP)	---	---	---	---	---	G 11068	12	2.6	50
G 1/2 (BSP)	---	---	---	---	---	G 10020	14	3	50
G 3/4 (BSP)	G 40013	24.5	17	2.5	50	---	---	---	---
G 1 (BSP)	G 40014	30.7	20	2.5	50	---	---	---	---
G 1 1/4 (BSP)	G 40015	39.5	27.5	2.5	50	---	---	---	---
G 1 1/2 (BSP)	G 40004	45	33	3	50	---	---	---	---
G 2 (BSP)	G 40005	60	40	4	50	---	---	---	---
G 2 1/2 (BSP)	G 40010	75	55	4	25	---	---	---	---
G 3 (BSP)	G 40007	86	59	4	25	---	---	---	---



- Mit MIL-C-27487 Verbindungsstücken anpassbar
- Sperrhebel aus Inox-Stahl für eine maximale mechanische Widerstandsfähigkeit und Korrosionsfestigkeit (2 Sperrhebels fuer die Modelle bis zu 3" und 3 Sperrhebels fuer die Modelle ab 4")
- Das verwendete Material, glasfaserverstärktes Polypropylen, gewährleistet eine optimale mechanische Widerstandsfähigkeit und gute chemische Widerstandsfähigkeit
- Auf Anfrage auch aus glasfaserverstärktem Nylon®
- Verfügbare Gewinde GAS (NPT auf Anfrage)
- Bei den Ausführungen mit Innengewinde GAS ist der senkungssitz für die OR-Dichtung vorhanden (mit der gesamten neuen Fittingsproduktion von ARAG kompatibel)
- Max. Betriebsdruck 9 BAR (130 PSI) für die Modelle zu 3/4" bis 2"; max. 5 BAR (75 PSI) für die Modelle zu 3" und 4"
- Standarddichtungen aus EPDM (Viton® und NBR auf Anfrage)

- Совместимы с муфтами MIL-C-27487
- Блокирующие рычаги из нерж. стали для обеспечения макс. мех. прочности и коррозионной стойкости (2 шт. для мод. до 3 дюймов, 3 шт. для мод. от 4 дюймов)
- Упрочненный стекловолокном ПП гарантирует оптимальную мех. прочность и стойкость к воздействию хим. реагентов
- По запросу муфты из упрочненного стекловолокном нейлона
- Резьба BSP или NPT (по запросу)
- В вариантах с внут. резьбой BSP присутствует конич. гнездо для уплотнительного кольца (совместимо со всеми производимыми фирмой ARAG фитингами)
- Макс. раб. давление 9 БАР (130 ф/кв.дюйм) для мод. от 3/4 до 2 дюймов и 5 БАР (75 ф/кв.дюйм) для мод. от 3 до 4 дюймов.
- Стандартные уплотнительные прокладки из этилен-пропилен-диен-каучука (Viton® и акрилонитрил-бутадиена-каучука по запросу)

- Kompatybilne z łącznikami MIL-C-27487
- Dźwignie blokujące ze stali INOX do maksymalnej wytrzymałości mechanicznej i na korozję (2 dźwignie w modelach do 3" i 3 dźwignie w modelach o 4")
- Zastosowany materiał, polipropylen wzmocniony włóknem szklanym zapewnia doskonałą wytrzymałość mechaniczną na środki chemiczne
- Na życzenie dostępne również z Nylon®u wzmocnionego włóknem szklanym
- Gwintowanie GAS (NPT na życzenie)
- W wersjach z gwintem GAS żeńskim występuje oprawa stożkowa do uszczelki z O-ring (kompatybilna z całym nowym asortymentem złązek ARAG)
- Ciśnienie użycia max 9 BAR (130 PSI) dla modeli od 3/4" do 2"; max 5 BAR (75 PSI) dla modeli o 3" i 4"
- Uszczelki standardowe z EPDM (Viton® i NBR na życzenie)

A Aussen Adapter / Innengewinde
Ввертный переходник с внут. рез.
Adapter męski / gwint żeński



ART.-NR. KOD KOD	Körper Корпус Korpus	F (BSP)
181 03A2	3/4"	G 1/2
181 03A	3/4"	G 3/4
181 04A	1"	G 1
181 05A	1 1/4"	G 1 1/4
181 06A5	1 1/2"	G 1 1/4
181 06A	1 1/2"	G 1 1/2
181 07A	2"	G 2
181 09A8	3"	G 2 1/2
181 09A	3"	G 3
181 0AA	4"	G 4

B Innen - Anschluss / Aussengewinde
Навертыв-я муфта с наруж. рез.
Adapter żeński / gwint męski



ART.-NR. KOD KOD	Körper Корпус Korpus	M (BSP)
181 03B2	3/4"	G 1/2
181 03B	3/4"	G 3/4
181 04B	1"	G 1
181 05B	1 1/4"	G 1 1/4
181 06B5	1 1/2"	G 1 1/4
181 06B	1 1/2"	G 1 1/2
181 07B	2"	G 2
181 09B8	3"	G 2 1/2
181 09B	3"	G 3
181 0AB	4"	G 4



C Innen - Anschluss / Schlauchstütze
Навертыв-я муфта со штуц.
Łącznik żeński / do węży

ART.-NR. KOD KOD	Körper Корпус Korpus	Ø (BSP)
181 03C2	3/4"	13
181 03C	3/4"	19
181 04C	1"	25
181 04C5	1"	32
181 05C30	1 1/4"	30
181 05C	1 1/4"	32
181 06C5	1 1/2"	32
181 06C	1 1/2"	38
181 06C40	1 1/2"	40
181 07C	2"	50
181 07C53	2"	53
181 07C55	2"	55
181 09C60	3"	60
181 09C8	3"	63
181 09C	3"	75
181 09C78	3"	78
181 09C87	3"	87
181 0AC105	4"	105

Die Artikel mit der gleichen Farbe können aneinander angeschlossen werden.
Возможность совмещения компонентов одного и того же цвета.
Możą być połączone ze sobą artykuły o tym samym kolorze

VERBINDUNGSTÜCKE MIT SPERRE МУФТЫ С ЭКЦЕНТРИКОВОЙ БЛОКИРОВКОЙ ŁĄCZNIKI Z BLOKADĄ KRZYWKOKOWĄ



FITTINGS



D Innen - Anschluss/Innengewinde
Навертыв-я муфта с внут. рез.
Adapter żeński / gwint żeński

ART.-NR. КОД KOD	Körper Корпус Korpus	F (BSP)
181 03D2	3/4"	G 1/2
181 03D	3/4"	G 3/4
181 04D	1"	G 1
181 05D	1 1/4"	G 1 1/4
181 06D5	1 1/2"	G 1 1/4
181 06D	1 1/2"	G 1 1/2
181 07D	2"	G 2
181 09D8	3"	G 2 1/2
181 09D	3"	G 3
181 0AD	4"	G 4



E Aussen Adapter/Schlauchstütze
Ввертный переходник со штуцером
Adapter męski / złączka do węża

ART.-NR. КОД KOD	Körper Корпус Korpus	Ø (BSP)
181 03E2	3/4"	13
181 03E	3/4"	19
181 04E	1"	25
181 04E5	1"	32
181 05E30	1 1/4"	30
181 05E	1 1/4"	32
181 06E5	1 1/2"	32
181 06E	1 1/2"	38
181 06E40	1 1/2"	40
181 07E	2"	50
181 07E53	2"	53
181 07E55	2"	55
181 09E60	3"	60
181 09E8	3"	63
181 09E	3"	75
181 09E78	3"	78
181 09E87	3"	87
181 0AE105	4"	105



F Aussen Adapter / Aussengewinde
Вверт-й переходник с нар. рез.
Adapter męski / gwint męski

ART.-NR. КОД KOD	Körper Корпус Korpus	M (BSP)
181 03F2	3/4"	G 1/2
181 03F	3/4"	G 3/4
181 04F	1"	G 1
181 05F	1 1/4"	G 1 1/4
181 06F5	1 1/2"	G 1 1/4
181 06F	1 1/2"	G 1 1/2
181 07F	2"	G 2
181 09F8	3"	G 2 1/2
181 09F	3"	G 3
181 0AF	4"	G 4



G Stopfen für Aussen - Adapter
Заглушка на навертыв. муфты
Zatyczka do łącznika żeńskiego

ART.-NR. КОД KOD	Körper Корпус Korpus
181 03G	3/4"
181 04G	1"
181 05G	1 1/4"
181 06G	1 1/2"
181 07G	2"
181 09G	3"
181 0AG	4"



H Stopfen für Aussen - Adapter
Заглушка на вверт. переходник
Zatyczka di adaptera męskiego

ART.-NR. КОД KOD	Körper Корпус Korpus
181 03H	3/4"
181 04H	1"
181 05H	1 1/4"
181 06H	1 1/2"
181 07H	2"
181 09H	3"
181 0AH	4"



Feder zur Öffnungssperre für Cam Lock
Запорная пружина для CamLock
Sprężyna zapob. otwier. do Cam Lock

ART.-NR. КОД KOD	Körper Корпус Korpus
181 030	3/4"
181 040	1"
181 050	1 1/4"
181 060	1 1/2"
181 070	2"
181 090	3"

- Verhindert durch starke Vibrationen oder Stöße bedingtes unbeabsichtigtes Aufspringen der Hebel
- Предотвращает случайное открытие рычагов из-за излишних вибраций или в результате ударов
- Nie dopuszcza do przypadkowego otwarcia dźwigni z powodu nadmiernych wibracji lub uderzeń

Die Artikel mit der gleichen Farbe können aneinander angeschlossen werden.
Возможность совмещения компонентов одного и того же цвета.
Możą być połączone ze sobą artykuły o tym samym kolorze

